







LAE

Liceo Agrícola y Enológico
"Domingo Faustino Sarmiento"

INFORME
RENDIMIENTO ACADÉMICO
SEGUNDO CUATRIMESTRE
2018
COMPARACIÓN 1° CUATRIMESTRE CON 2° CUATRIMESTRE

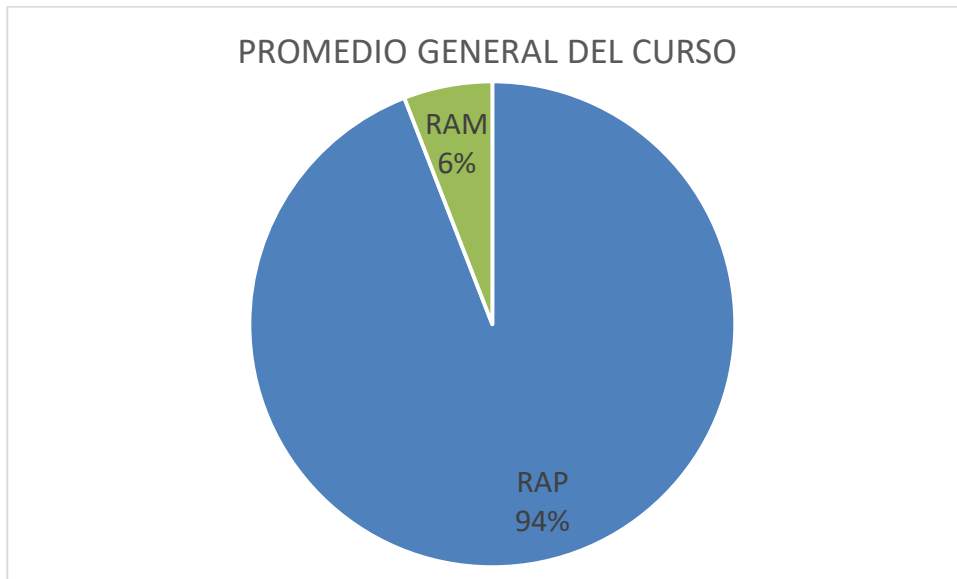
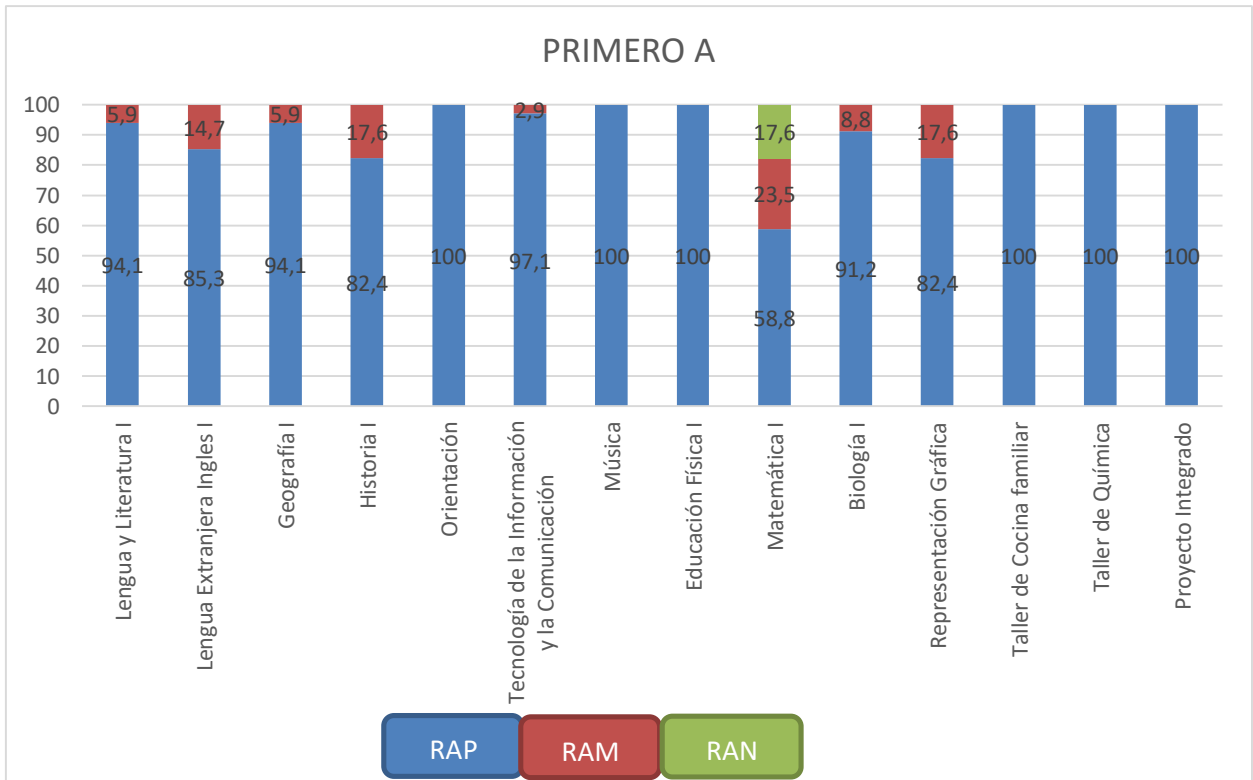
Responsable: Lic. María Soledad Berná
Referente de Sistematización de Información Escolar
Secretaria Académica de Escuela Técnica- LAE

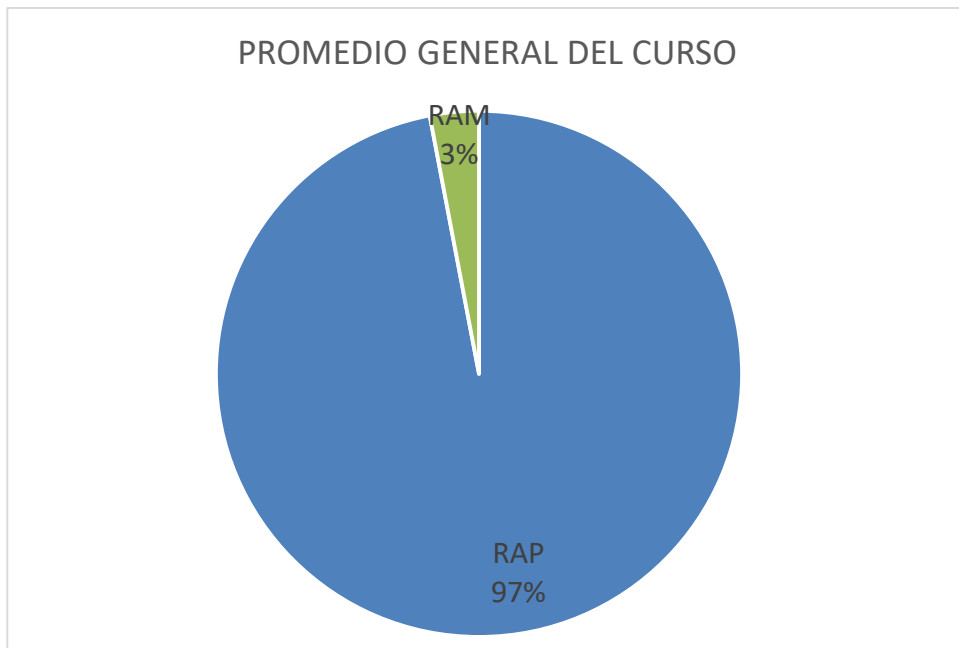
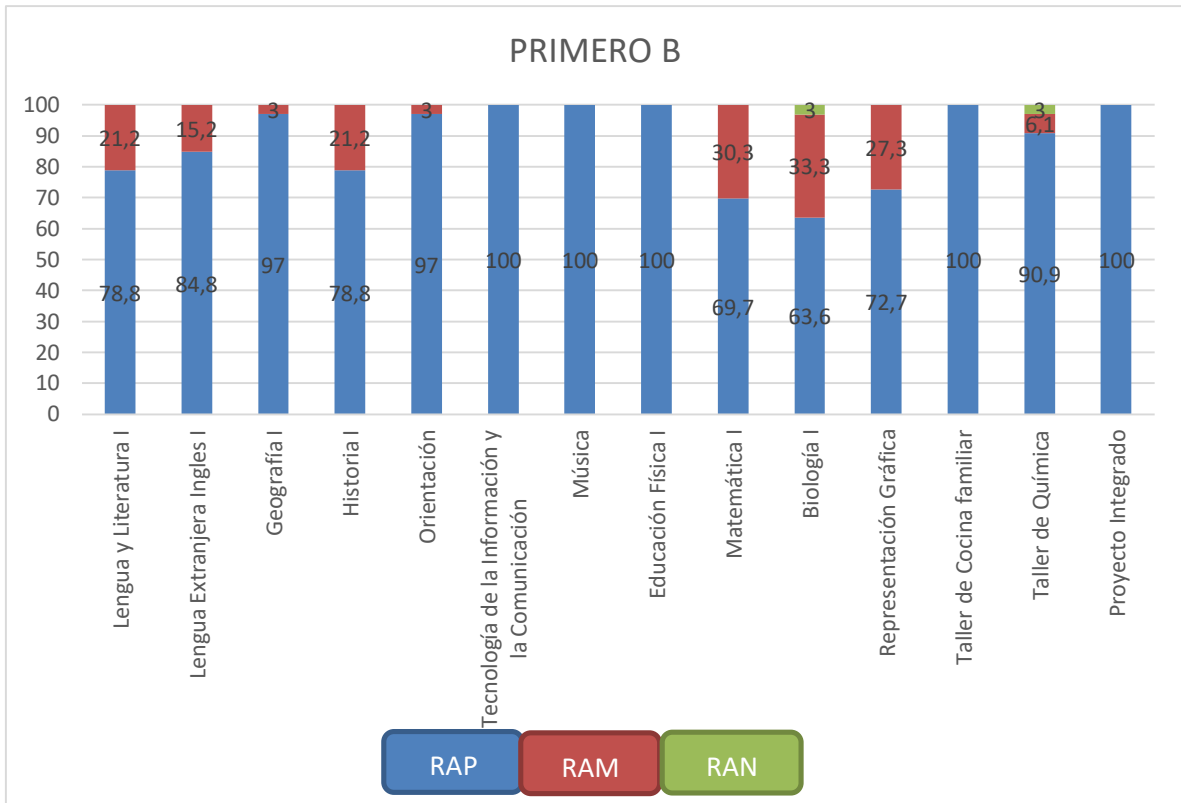
Con el fin de realizar un análisis detallado del Rendimiento Académico, se construyeron 4 indicadores según la nota alcanzada que se describen a continuación:

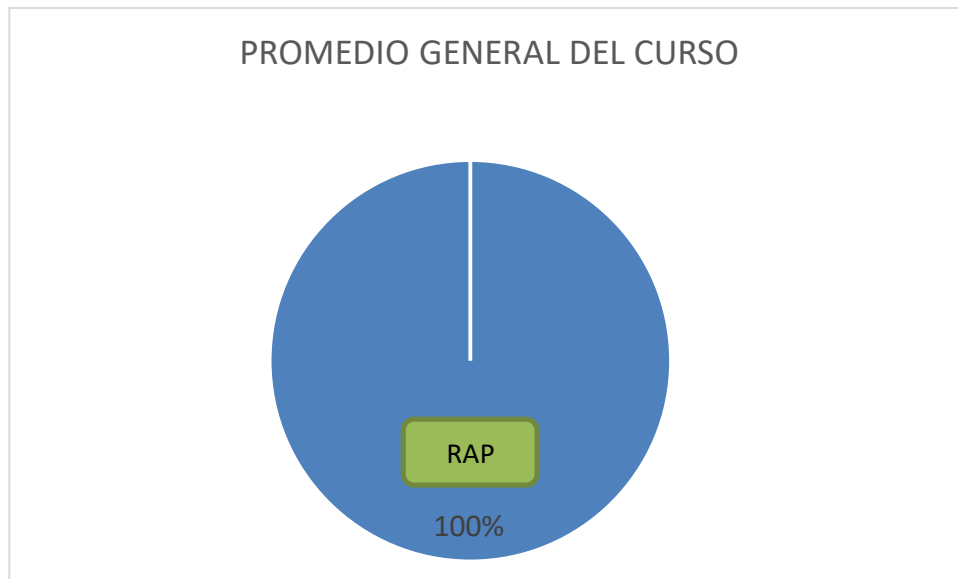
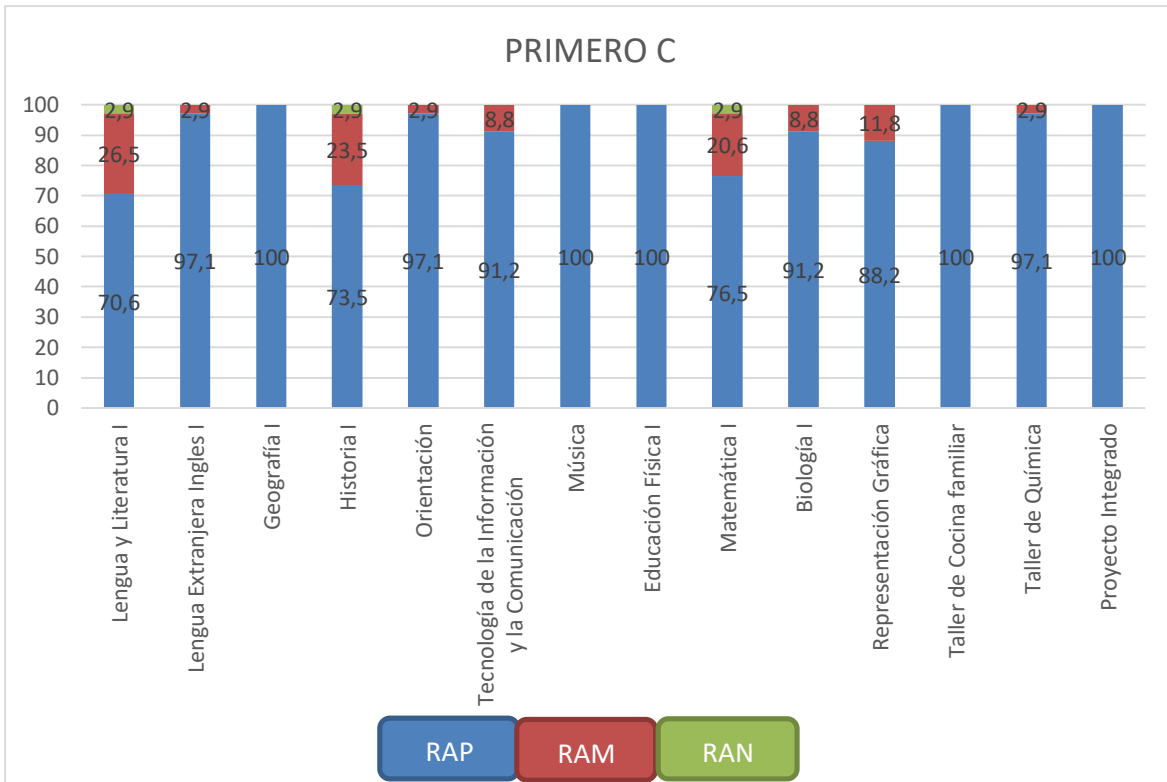
-  RAP: Rendimiento Académico Positivo (promedio de calificaciones obtenido entre 8 a 10)
-  RAM: Rendimiento Académico Medio (promedio de calificaciones obtenido entre 7 a 7.99)
-  RAN: Rendimiento Académico Negativo (promedio de calificaciones obtenido entre 4 a 6.99)
-  RANA: Rendimiento Académico Negativo con Aplazos (promedio de calificaciones obtenido entre 1 a 3.99)

RENDIMIENTO ACADÉMICO SEGUNDO CUATRIMESTRE PRIMEROS AÑOS

		PRIMERO A			PRIMERO B			PRIMERO C		
		RAP	RAM	RAN	RAP	RAM	RAN	RAP	RAM	RAN
Lengua y Literatura I	frec	32	2	-	26	7	-	24	9	1
	%	94,1	5,9	-	78,8	21,2	-	70,6	26,5	2,9
Lengua Extranjera Ingles I	frec	29	5	-	28	5	-	33	1	-
	%	85,3	14,7	-	84,8	15,2	-	97,1	2,9	-
Geografía I	frec	32	2	-	32	1	-	34	-	-
	%	94,1	5,9	-	97	3	-	100	-	-
Historia I	frec	28	6	-	26	7	-	25	8	1
	%	82,4	17,6	-	78,8	21,2	-	73,5	23,5	2,9
Orientación	frec	34	-	-	32	1	-	33	1	-
	%	100	-	-	97	3	-	97,1	2,9	-
Tecnología de la Información y la Comunicación	frec	33	1	-	33	-	-	31	3	-
	%	97,1	2,9	-	100	-	-	91,2	8,8	-
Música	frec	34	-	-	33	-	-	34	-	-
	%	100	-	-	100	-	-	100	-	-
Educación Física I	frec	34	-	-	33	-	-	33	-	-
	%	100	-	-	100	-	-	100	-	-
Matemática I	frec	20	8	6	23	10	-	26	7	1
	%	58,8	23,5	17,6	69,7	30,3	-	76,5	20,6	2,9
Biología I	frec	31	3		21	11	1	31	3	-
	%	91,2	8,8		63,6	33,3	3	91,2	8,8	-
Representación Gráfica	frec	28	6	-	24	9	-	30	4	-
	%	82,4	17,6	-	72,7	27,3	-	88,2	11,8	-
Taller de Cocina familiar	frec	34	-	-	33	-	-	34	-	-
	%	100	-	-	100	-	-	100	-	-
Taller de Química	frec	34	-	-	30	2	1	33	1	-
	%	100	-	-	90,9	6,1	3	97,1	2,9	-
Proyecto Integrado	frec	34	-	-	33	-	-	34	-	-
	%	100	-	-	100	-	-	100	-	-
Promedio General del Curso	frec	32	2	-	32	1	-	34	-	-
	%	94,1	5,9	-	97	3	-	100	-	-



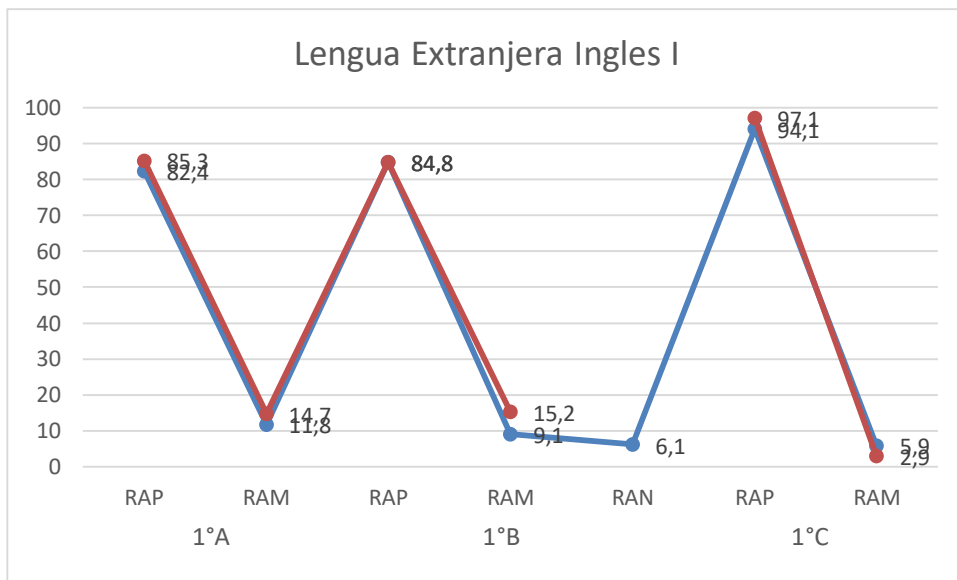
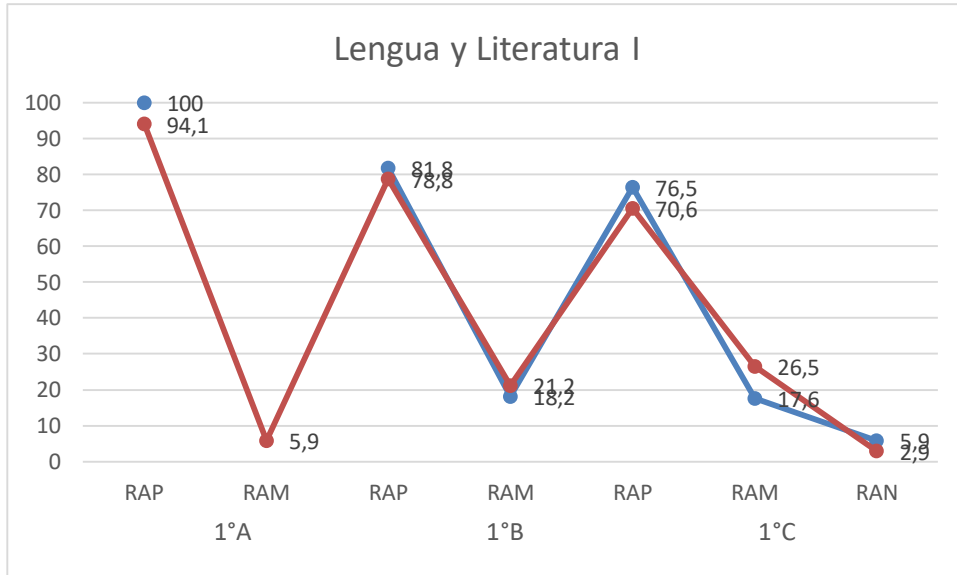


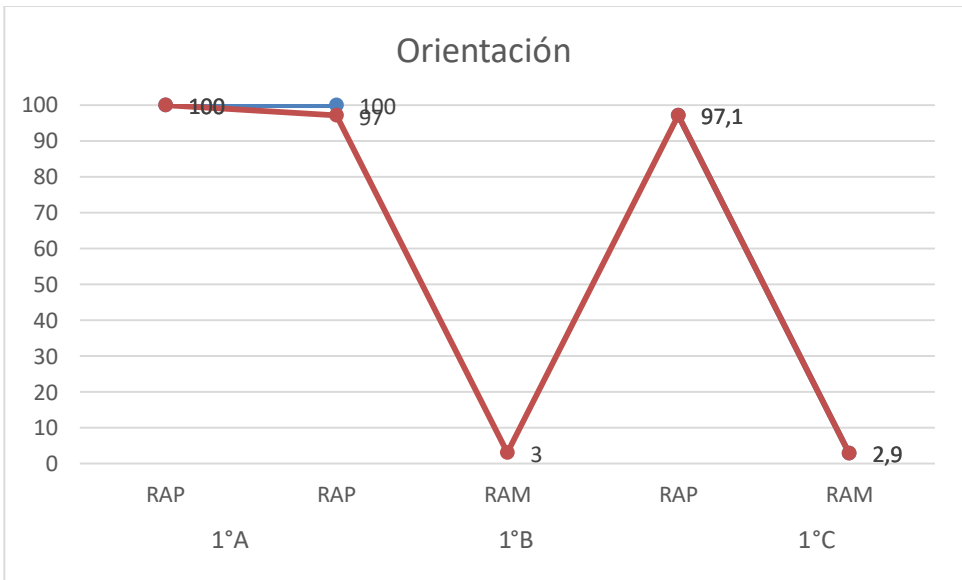
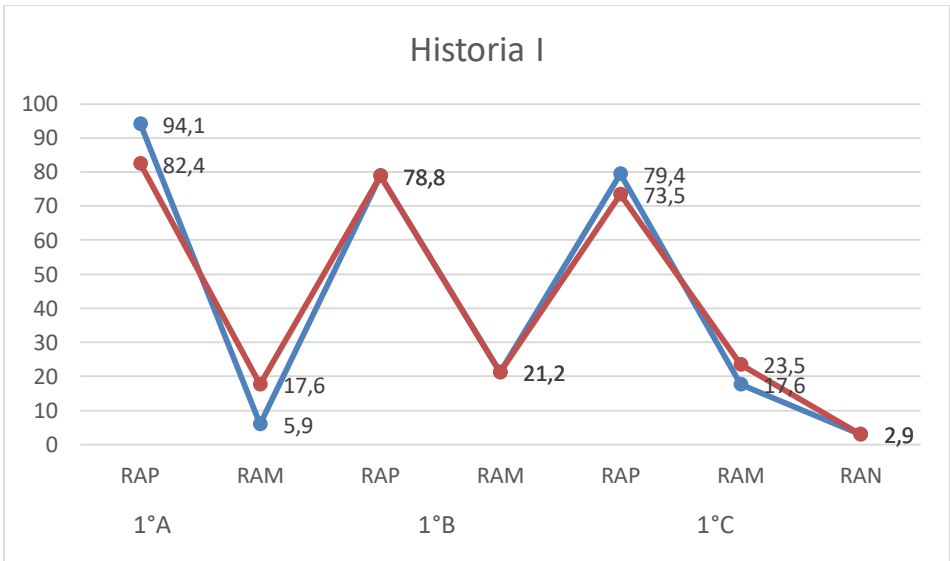
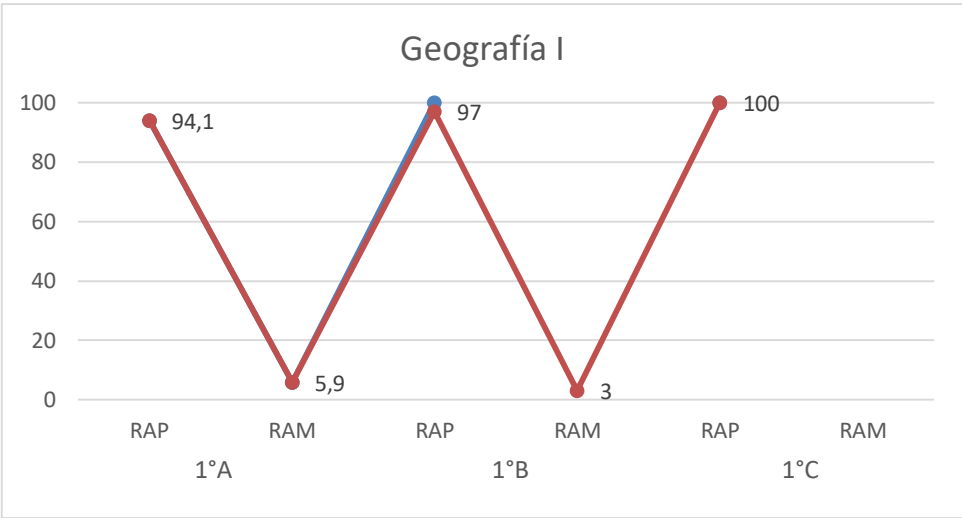


COMPARACIÓN RENDIMIENTO ACADÉMICO PRIMER CUATRIMESTRE CON SEGUNDO CUATRIMESTRE PRIMEROS AÑOS

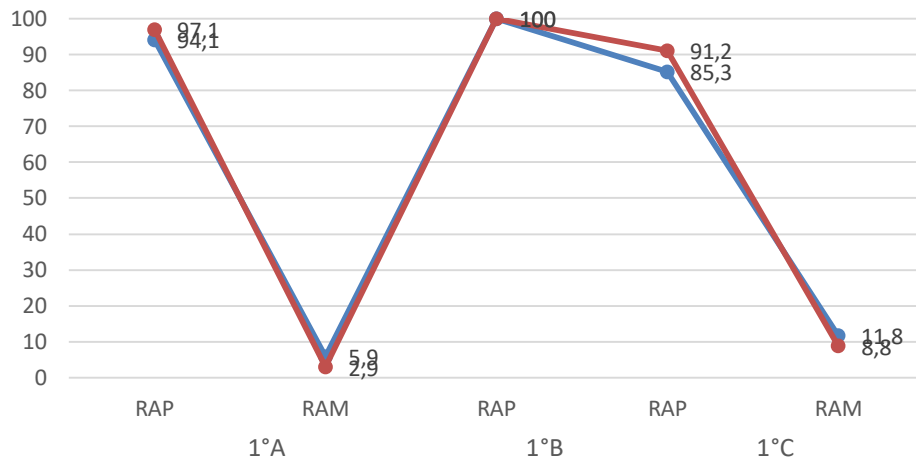
1° CUATRIMESTRE

2° CUATRIMESTRE

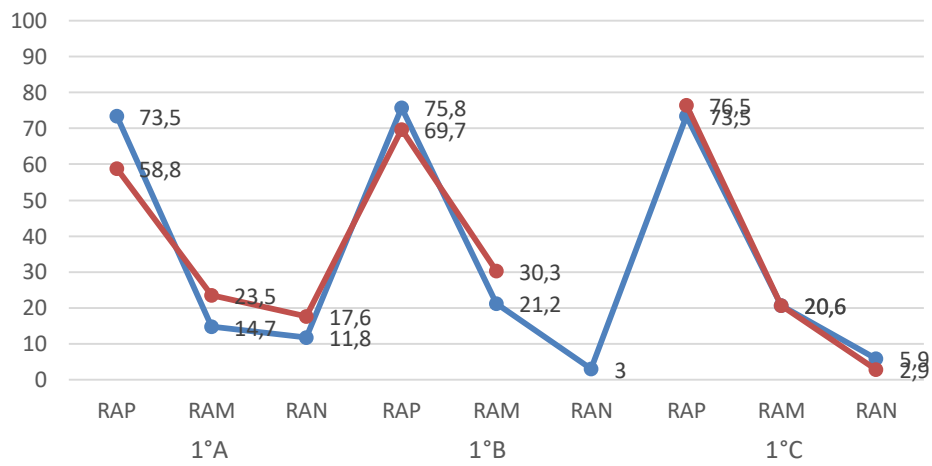


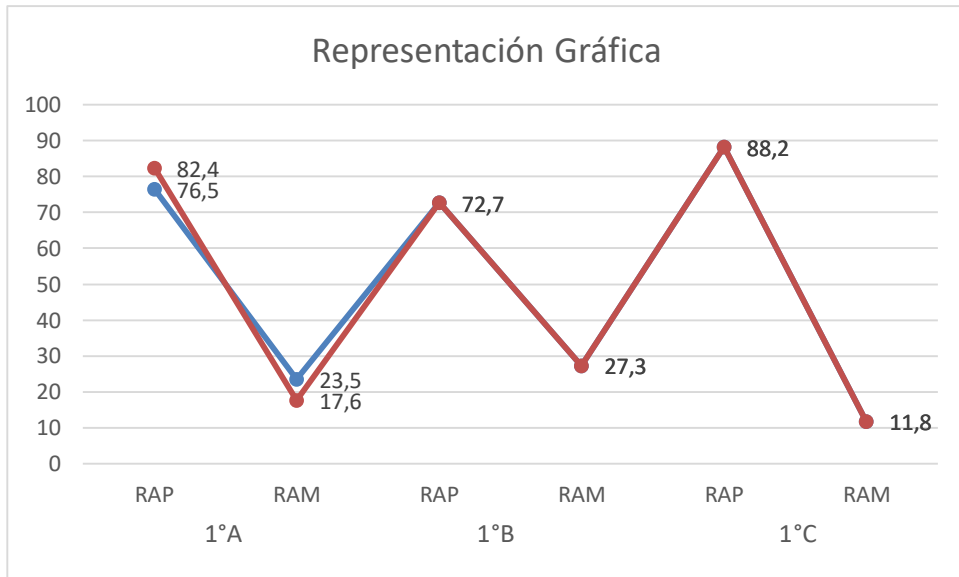
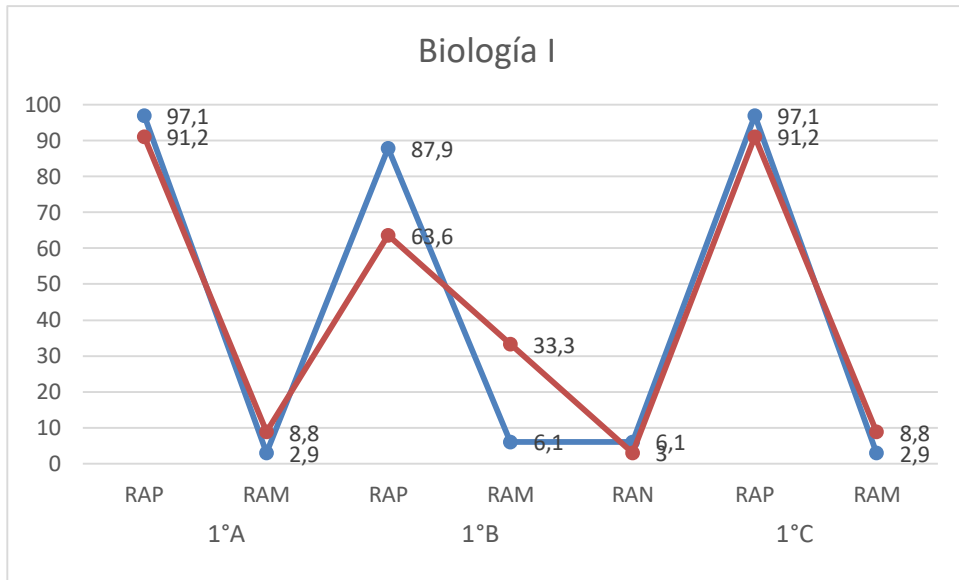


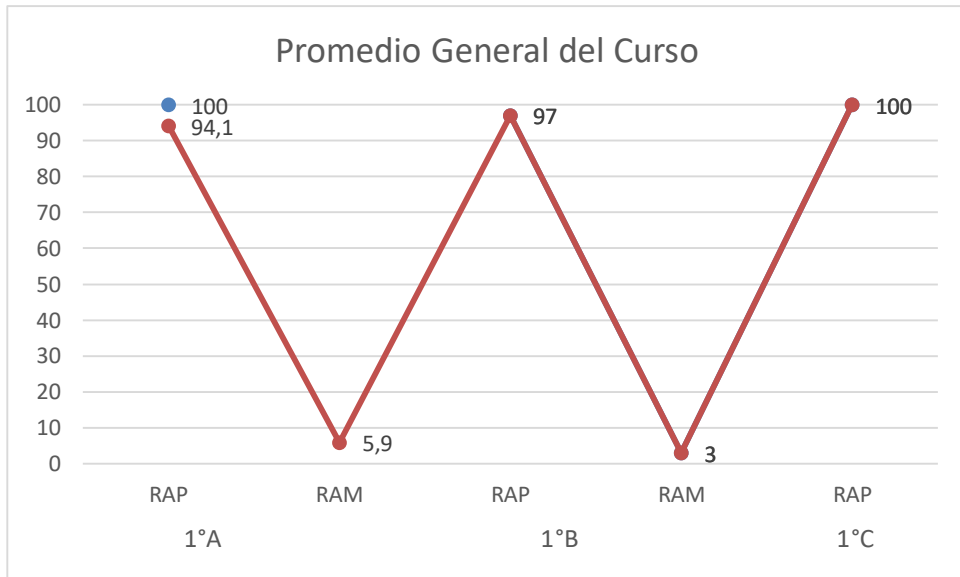
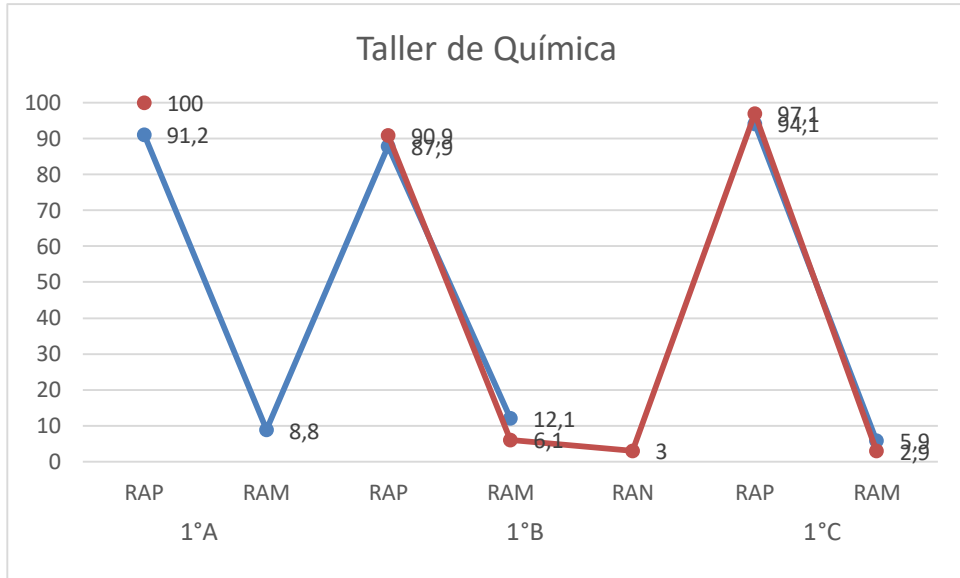
Tecnología de la Información y la Comunicación



Matemática I



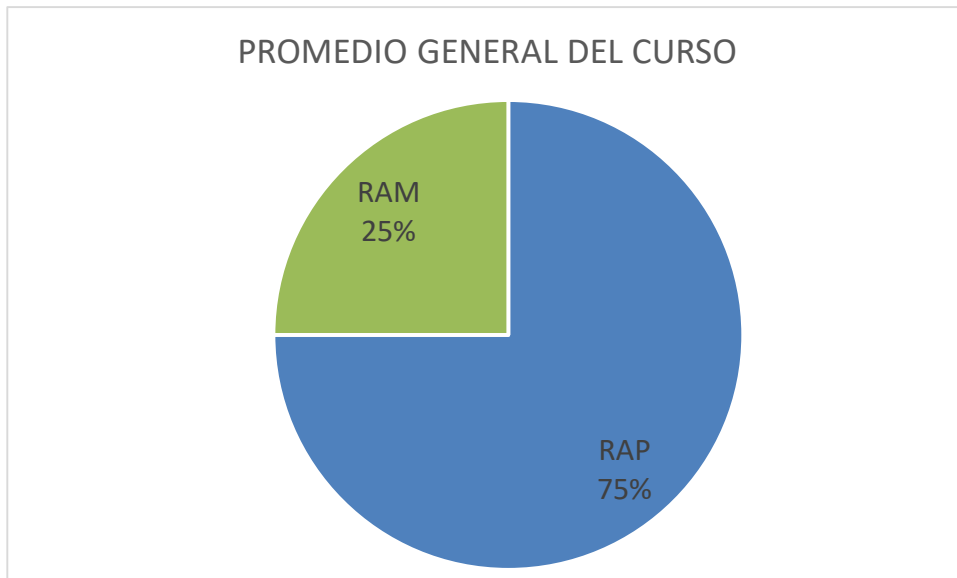
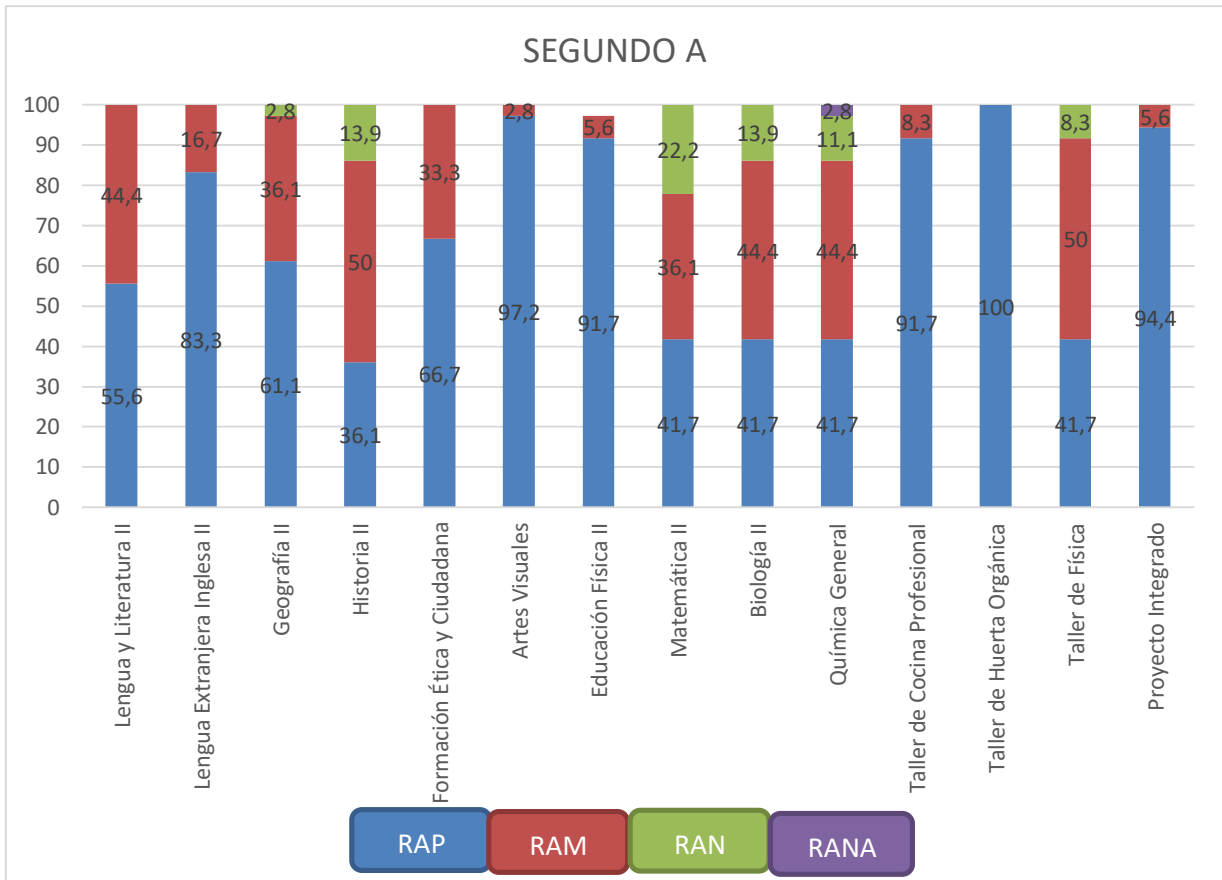


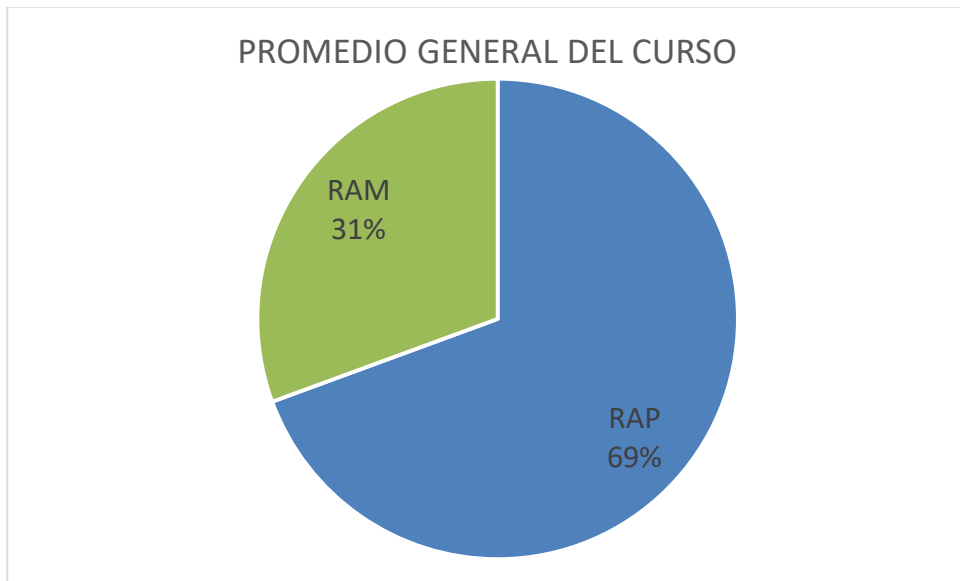
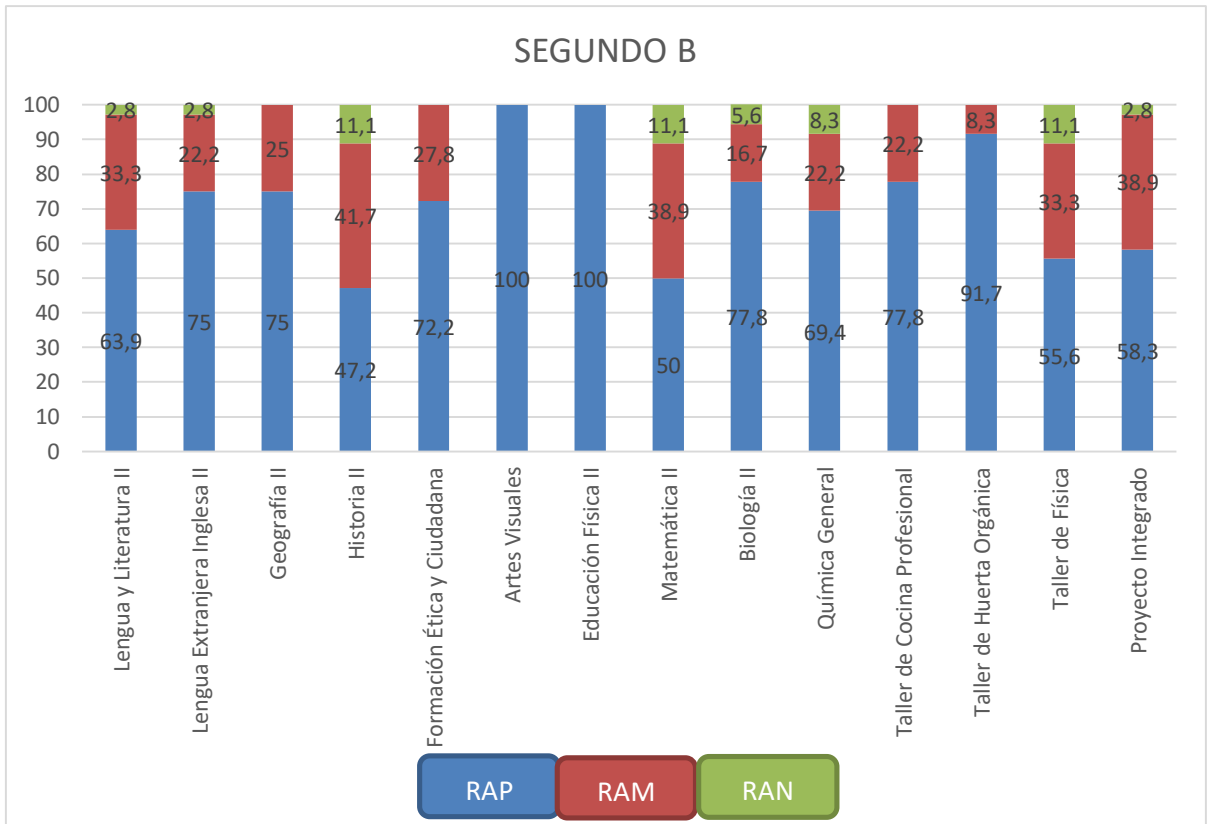


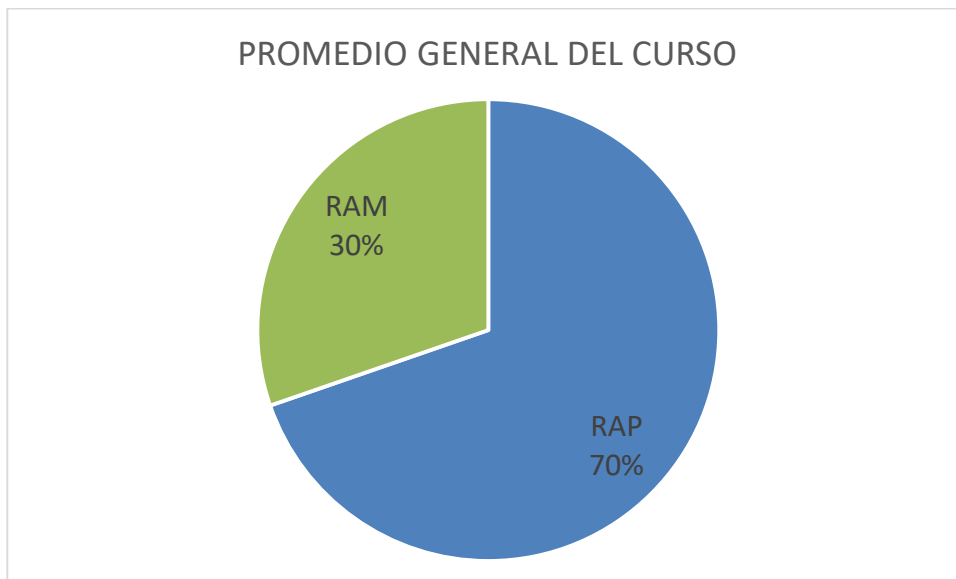
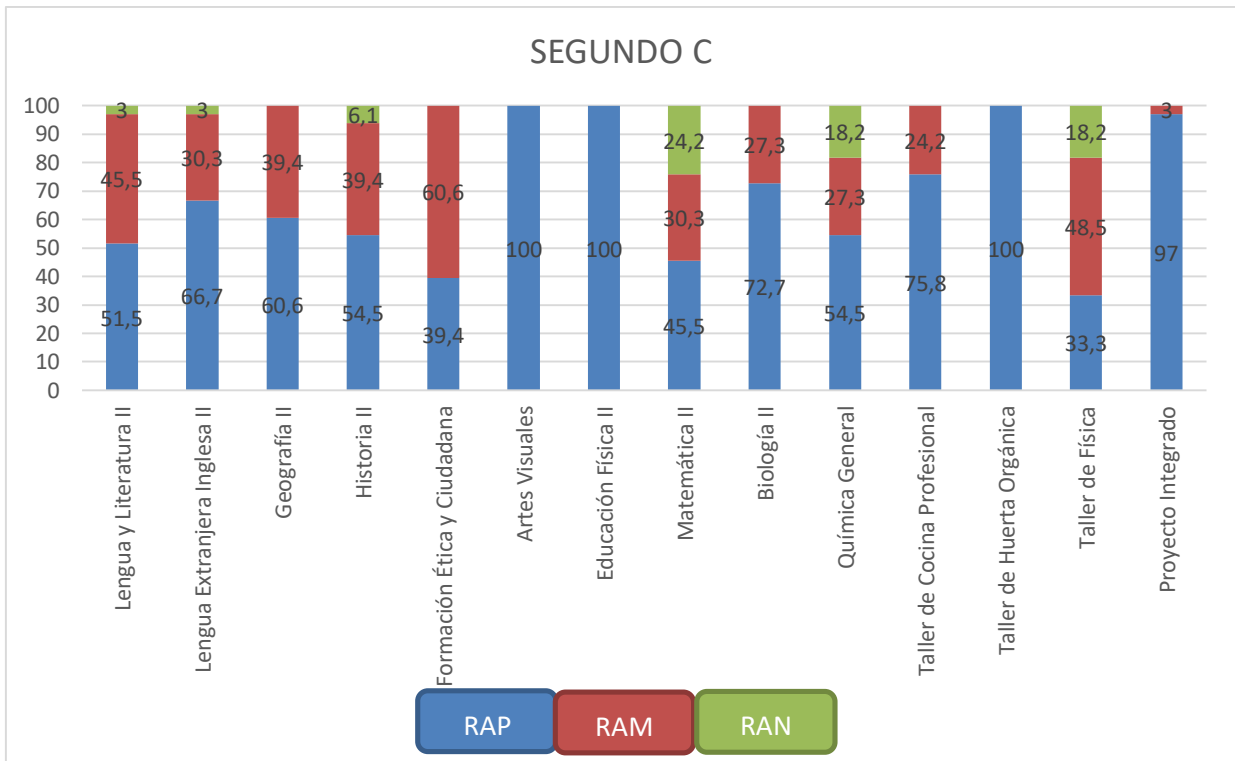
RENDIMIENTO ACADÉMICO SEGUNDO CUATRIMESTRE SEGUNDOS AÑOS

		SEGUNDO A				SEGUNDO B			SEGUNDO C		
		RAP	RAM	RAN	RANA	RAP	RAM	RAN	RAP	RAM	RAN
Lengua y Literatura II	frec	20	16	-	-	23	12	1	17	15	1
	%	55,6	44,4	-	-	63,9	33,3	2,8	51,5	45,5	3
Lengua Extranjera Inglesa II	frec	30	6	-	-	27	8	1	22	10	1
	%	83,3	16,7	-	-	75	22,2	2,8	66,7	30,3	3
Geografía II	frec	22	13	1	-	27	9	-	20	13	-
	%	61,1	36,1	2,8	-	75	25	-	60,6	39,4	-
Historia II	frec	13	18	5	-	17	15	4	18	13	2
	%	36,1	50	13,9	-	47,2	41,7	11,1	54,5	39,4	6,1
Formación Ética y Ciudadana	frec	24	12	-	-	26	10	-	13	20	-
	%	66,7	33,3	-	-	72,2	27,8	-	39,4	60,6	-
Artes Visuales	frec	35	1	-	-	36	-	-	33	-	-
	%	97,2	2,8	-	-	100	-	-	100	-	-
Educación Física II	frec	33	2	-	-	36	-	-	33	-	-
	%	91,7	5,6	-	-	100	-	-	100	-	-
Matemática II	frec	15	13	8	-	18	14	4	15	10	8
	%	41,7	36,1	22,2	-	50	38,9	11,1	45,5	30,3	24,2
Biología II	frec	15	16	5	-	28	6	2	24	9	-
	%	41,7	44,4	13,9	-	77,8	16,7	5,6	72,7	27,3	-
Química General	frec	15	16	4	1	25	8	3	18	9	6
	%	41,7	44,4	11,1	2,8	69,4	22,2	8,3	54,5	27,3	18,2
Taller de Cocina Profesional	frec	33	3	-	-	28	8	-	25	8	-
	%	91,7	8,3	-	-	77,8	22,2	-	75,8	24,2	-
Taller de Huerta Orgánica	frec	36	-	-	-	33	3	-	33	-	-
	%	100	-	-	-	91,7	8,3	-	100	-	-
Taller de Física	frec	15	18	3	-	20	12	4	11	16	6
	%	41,7	50	8,3	-	55,6	33,3	11,1	33,3	48,5	18,2
Proyecto Integrado	frec	34	2	-	-	21	14	1	32	1	-
	%	94,4	5,6	-	-	58,3	38,9	2,8	97	3	-
Promedio General	frec	27	9	-	-	25	11	-	23	10	-
	%	75	25	-	-	69,4	30,6	-	69,7	30,3	-

Palacios eximida Ed. Física



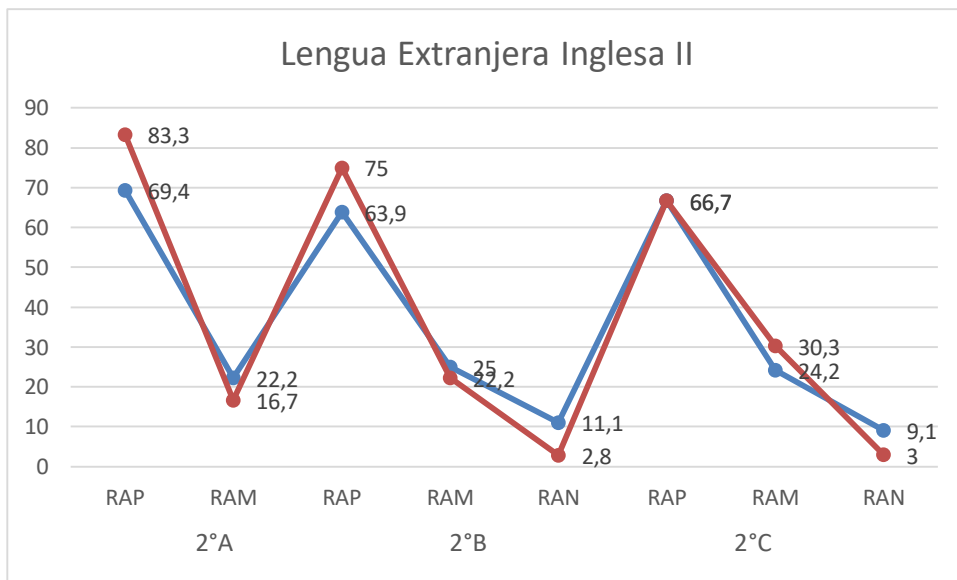
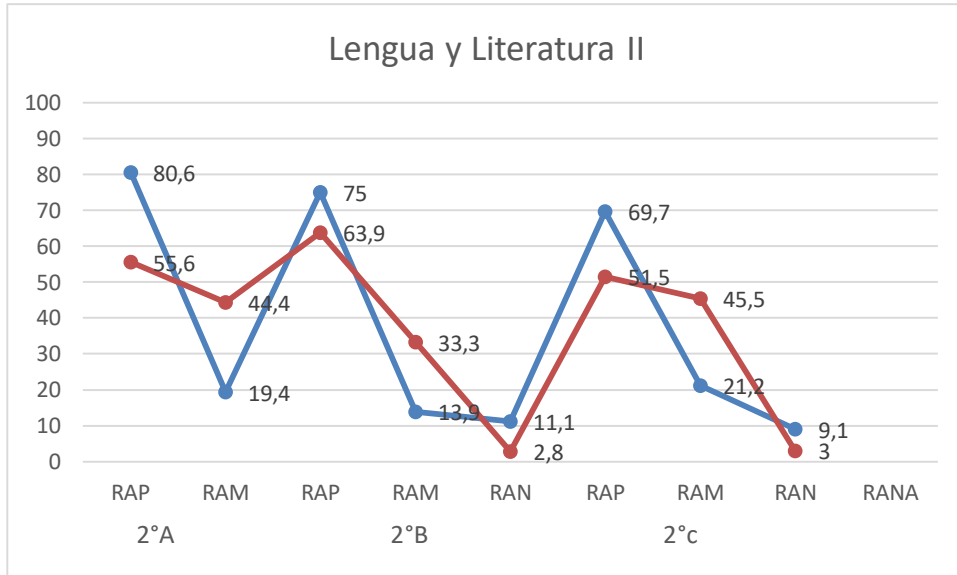


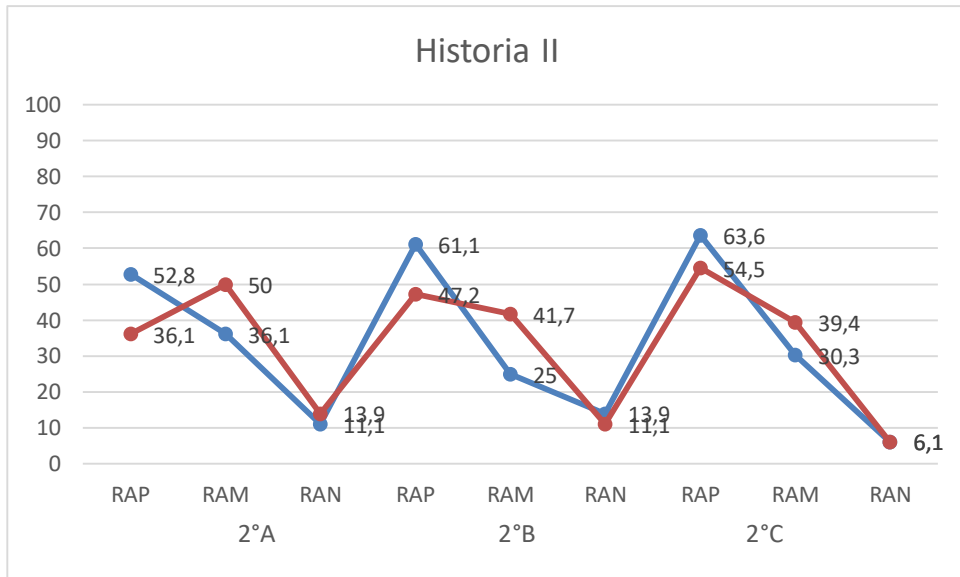
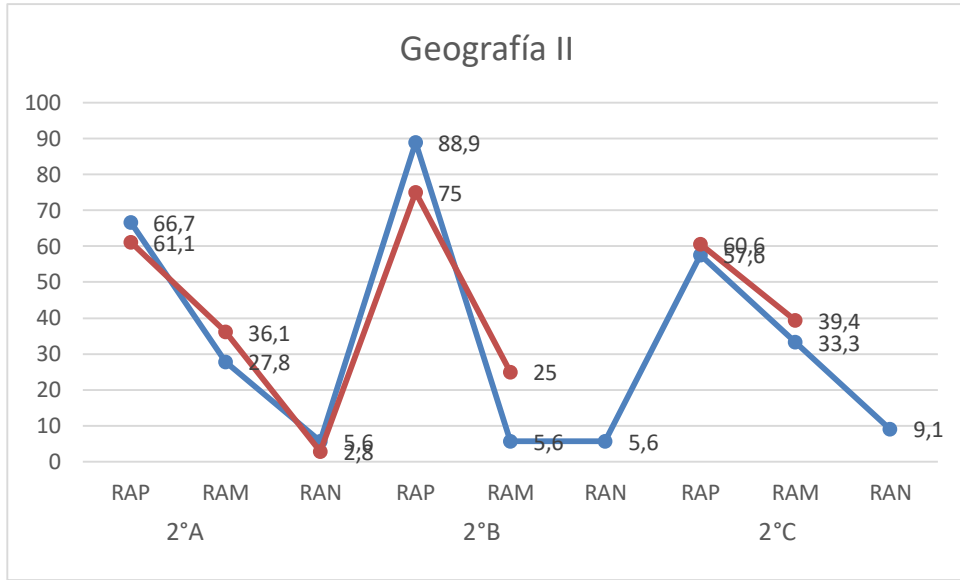


COMPARACIÓN RENDIMIENTO ACADÉMICO PRIMER CUATRIMESTRE CON SEGUNDO CUATRIMESTRE SEGUNDOS AÑOS

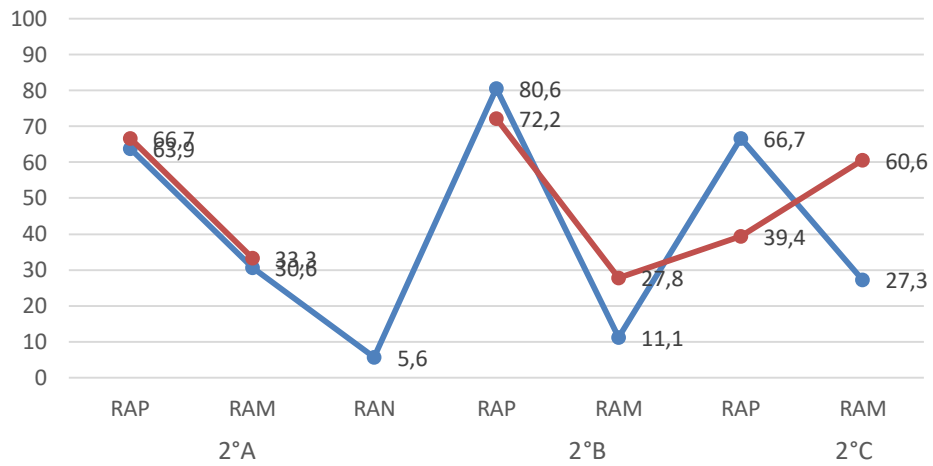
1° CUATRIMESTRE

2° CUATRIMESTRE

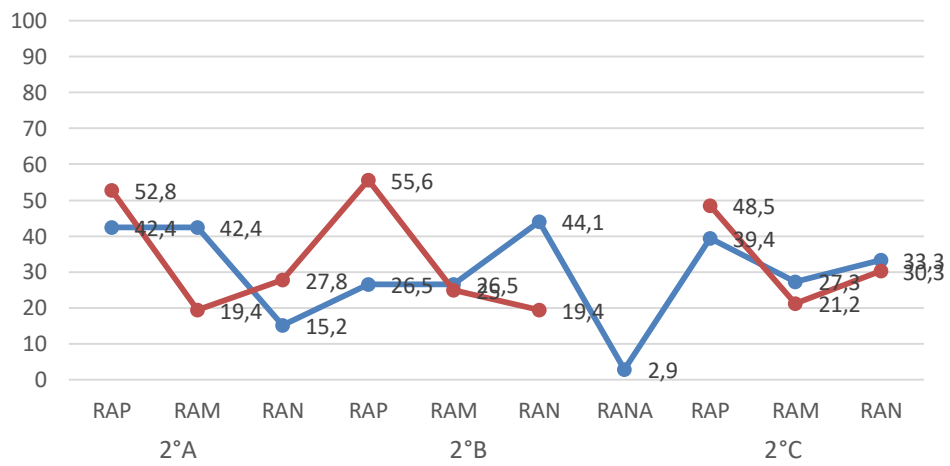


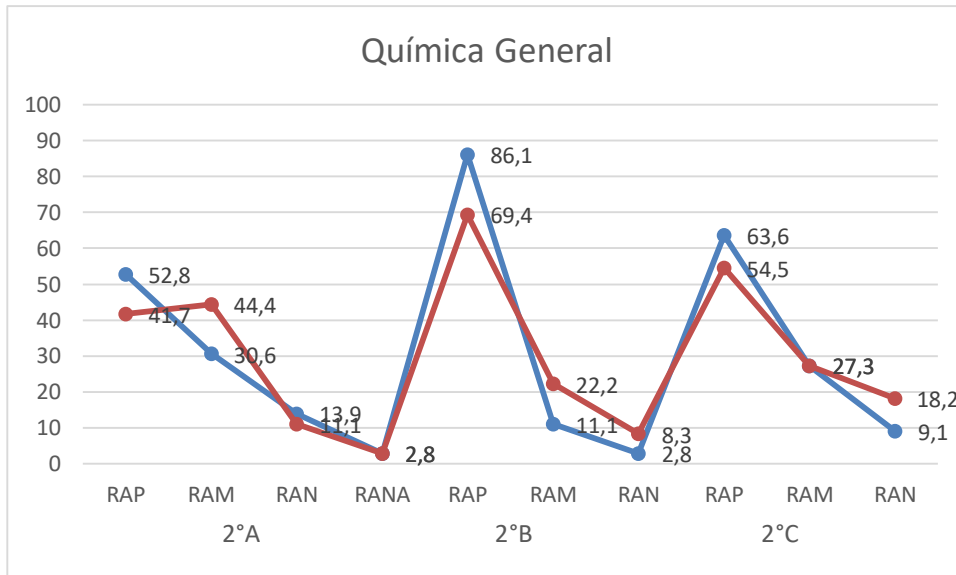
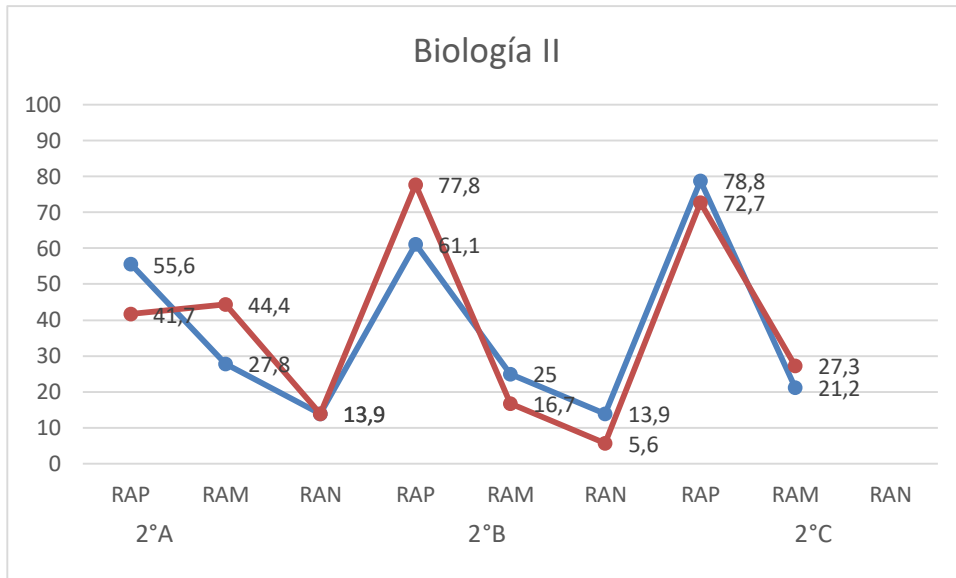


Formación Ética y Ciudadana

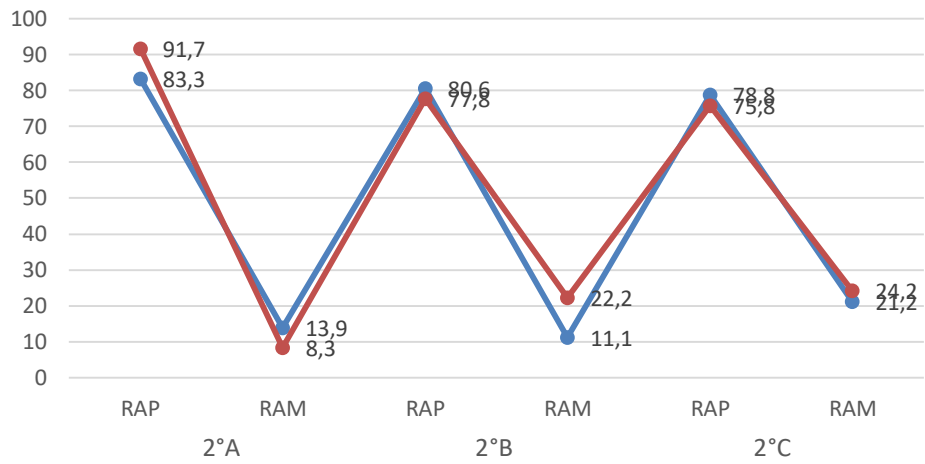


Matemática II

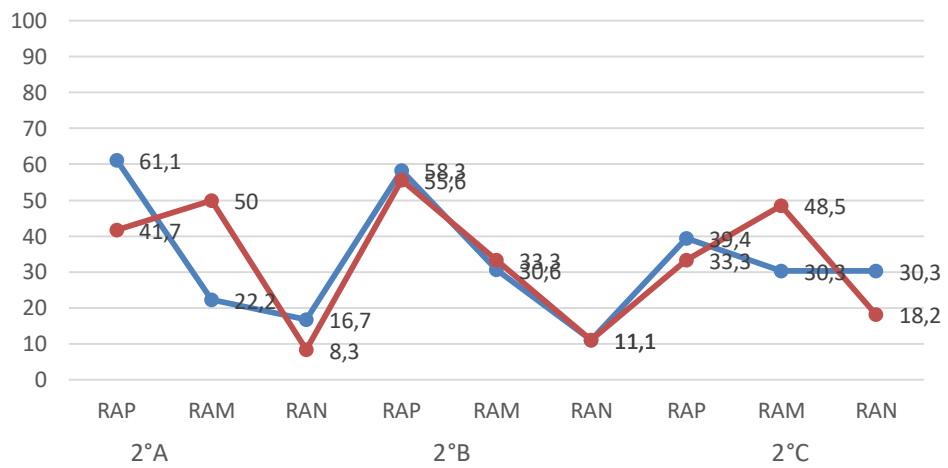


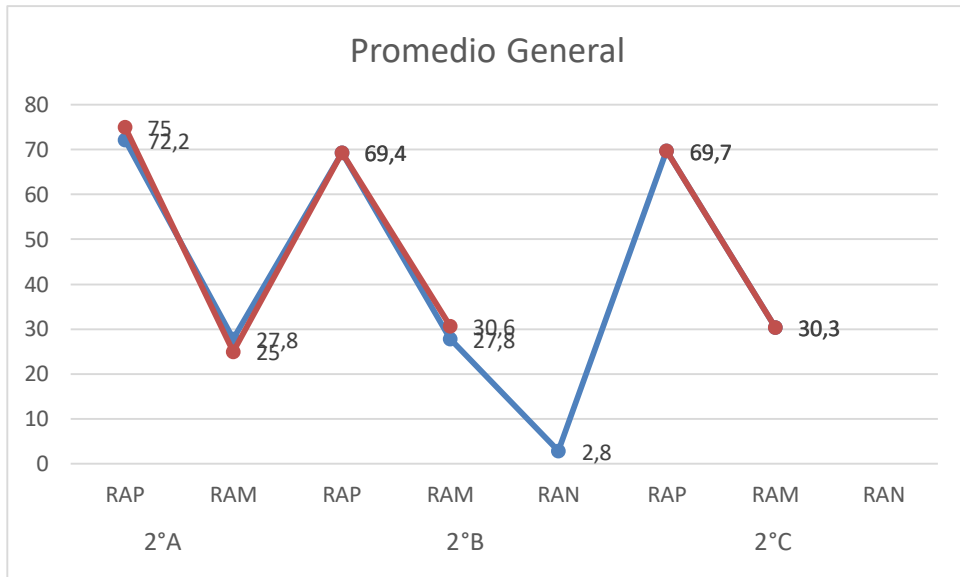
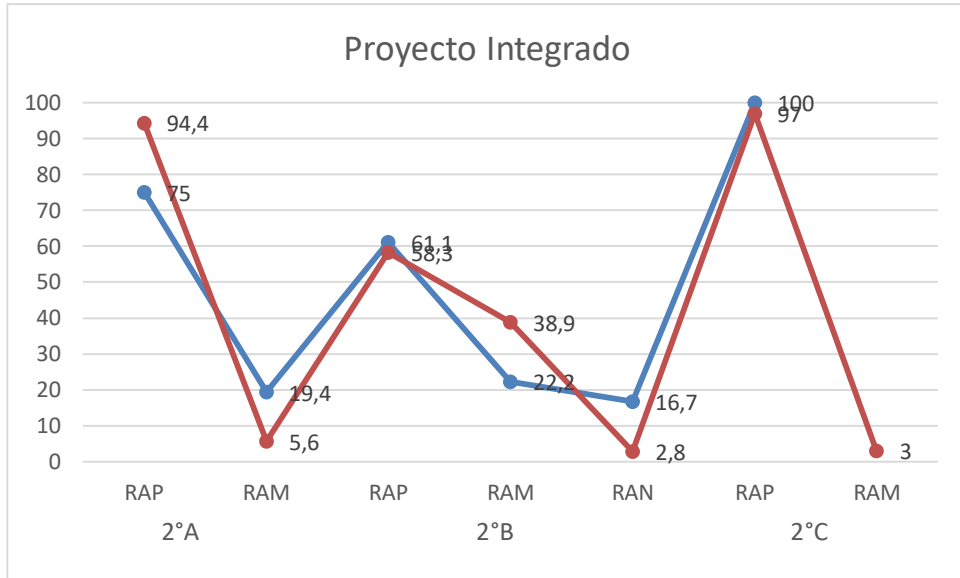


Taller de Cocina Profesional



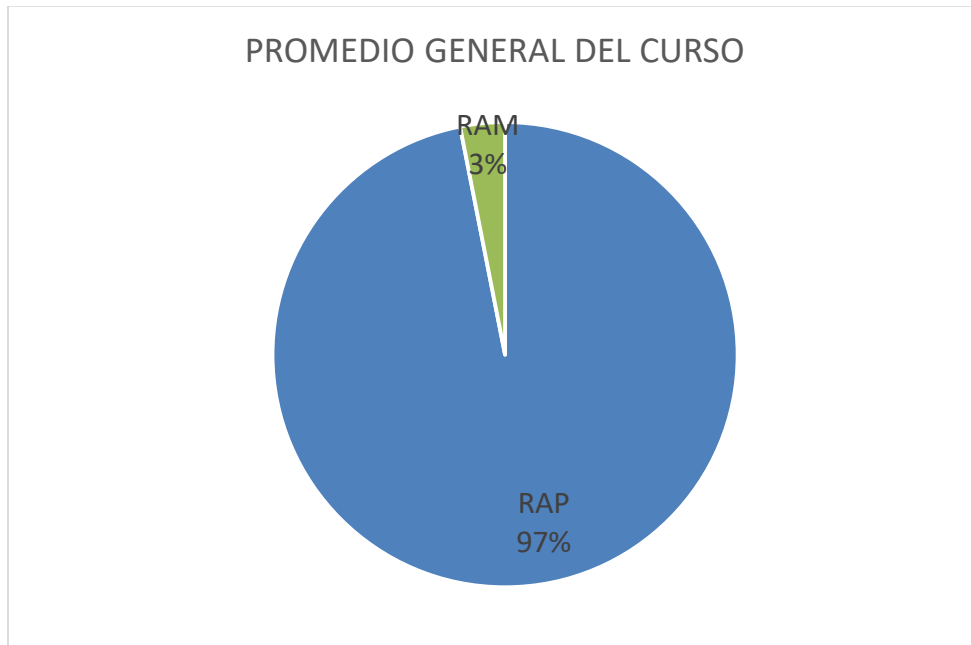
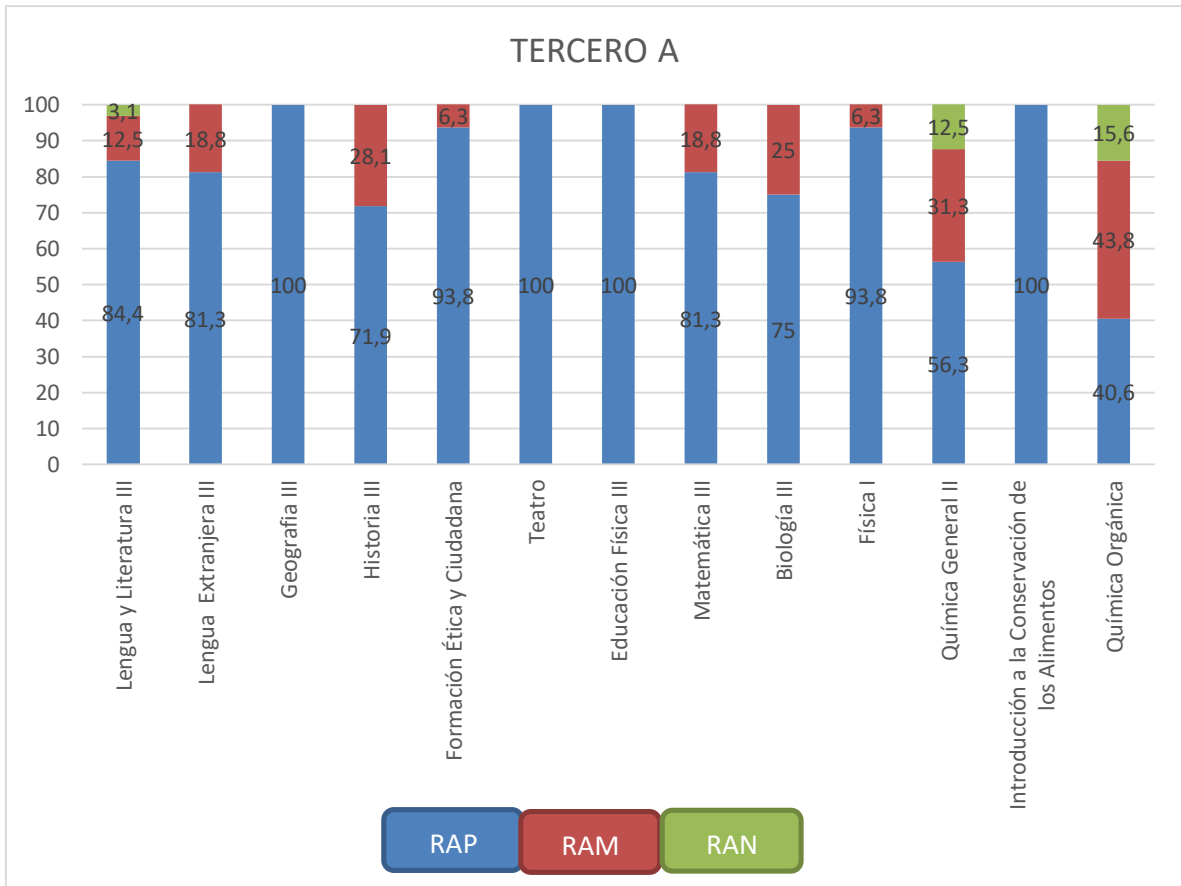
Taller de Física

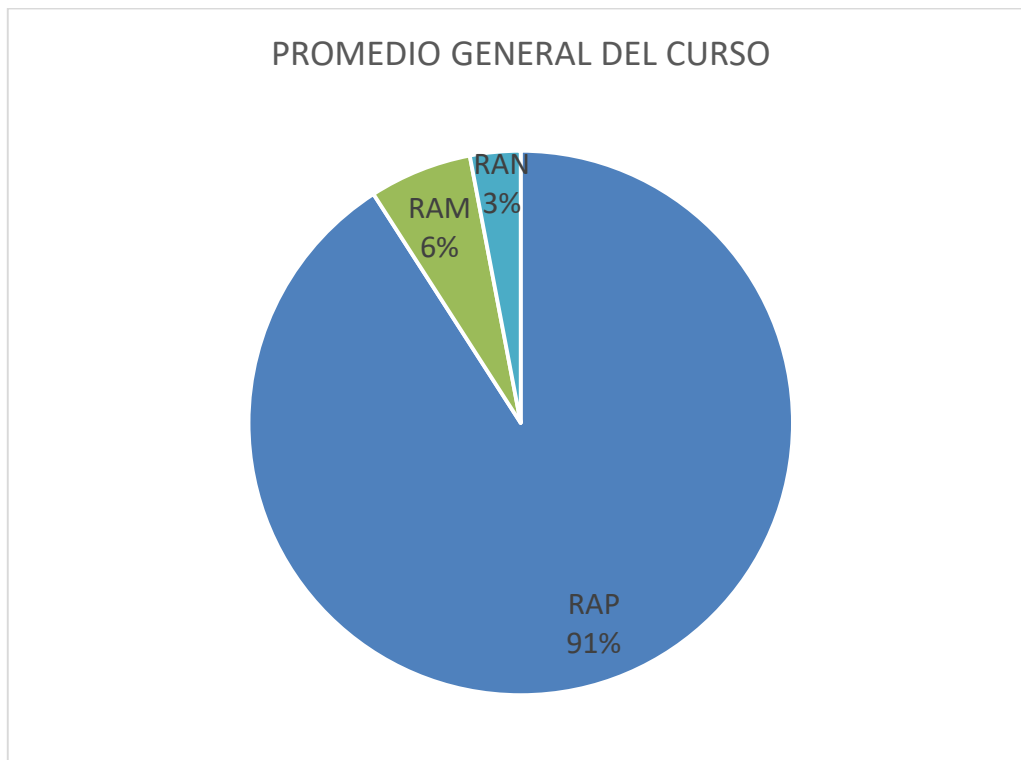
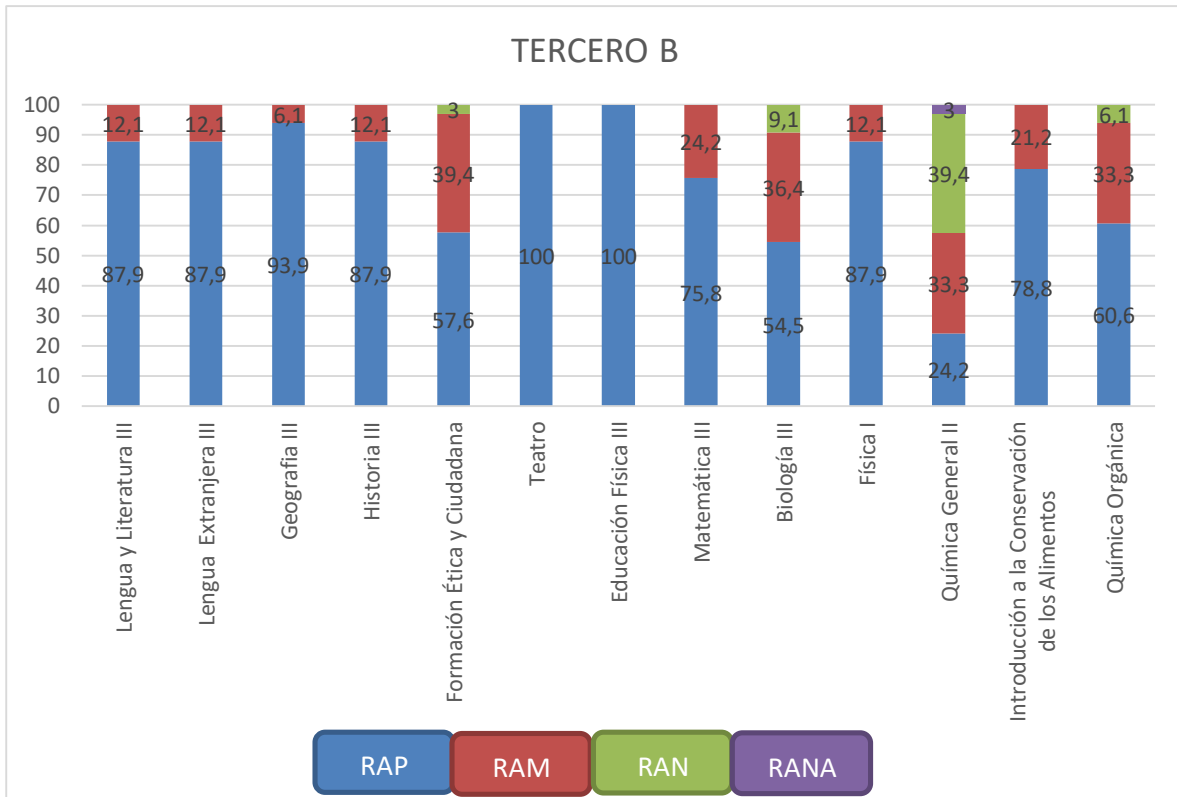


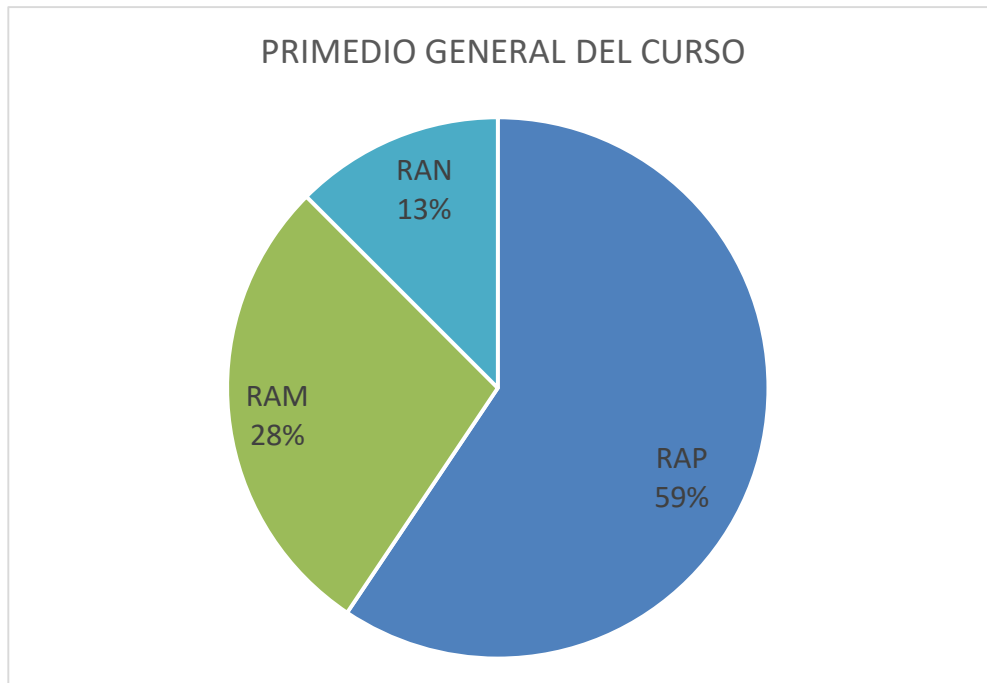
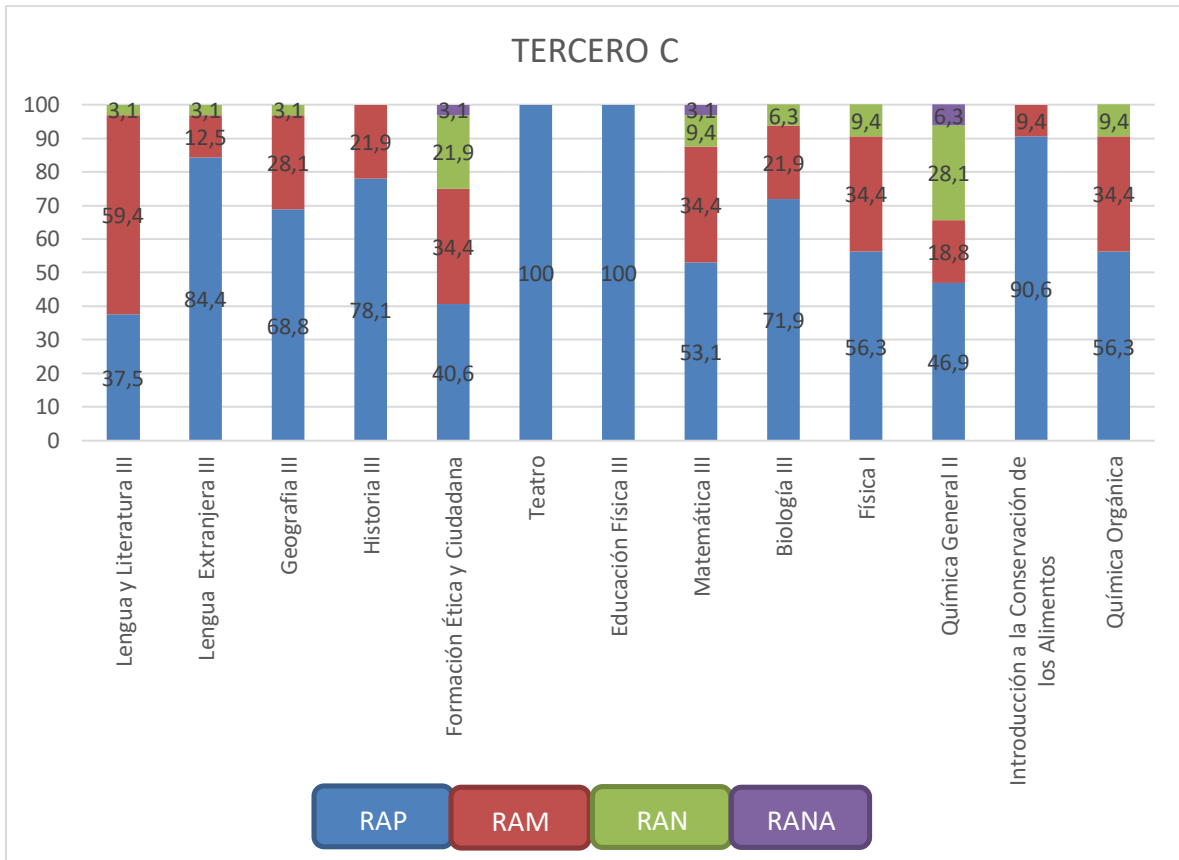


RENDIMIENTO ACADÉMICO SEGUNDO CUATRIMESTRE TERCEROS AÑOS

		TERCERO A			TERCERO B				TERCERO C			
		RAP	RAM	RAN	RAP	RAM	RAN	RANA	RAP	RAM	RAN	RANA
Lengua y Literatura III	frec	27	4	1	29	4	-	-	12	19	1	-
	%	84,4	12,5	3,1	87,9	12,1	-	-	37,5	59,4	3,1	-
Lengua Extranjera III	frec	26	6	-	29	4	-	-	27	4	1	-
	%	81,3	18,8	-	87,9	12,1	-	-	84,4	12,5	3,1	-
Geografía III	frec	32	-	-	31	2	-	-	22	9	1	-
	%	100	-	-	93,9	6,1	-	-	68,8	28,1	3,1	-
Historia III	frec	23	9	-	29	4	-	-	25	7	-	-
	%	71,9	28,1	-	87,9	12,1	-	-	78,1	21,9	-	-
Formación Ética y Ciudadana	frec	30	2	-	19	13	1	-	13	11	7	1
	%	93,8	6,3	-	57,6	39,4	3	-	40,6	34,4	21,9	3,1
Teatro	frec	32	-	-	33	-	-	-	32	-	-	-
	%	100	-	-	100	-	-	-	100	-	-	-
Educación Física III	frec	32	-	-	33	-	-	-	32	-	-	-
	%	100	-	-	100	-	-	-	100	-	-	-
Matemática III	frec	26	6	-	25	8	-	-	17	11	3	1
	%	81,3	18,8	-	75,8	24,2	-	-	53,1	34,4	9,4	3,1
Biología III	frec	24	8	-	18	12	3	-	23	7	2	-
	%	75	25	-	54,5	36,4	9,1	-	71,9	21,9	6,3	-
Física I	frec	30	2	-	29	4	-	-	18	11	3	-
	%	93,8	6,3	-	87,9	12,1	-	-	56,3	34,4	9,4	-
Química General II	frec	18	10	4	8	11	13	1	15	6	9	2
	%	56,3	31,3	12,5	24,2	33,3	39,4	3	46,9	18,8	28,1	6,3
Introducción a la Conservación de los Alimentos	frec	32	-	-	26	7	-	-	29	3	-	-
	%	100	-	-	78,8	21,2	-	-	90,6	9,4	-	-
Química Orgánica	frec	13	14	5	20	11	2	-	18	11	3	-
	%	40,6	43,8	15,6	60,6	33,3	6,1	-	56,3	34,4	9,4	-
Promedio	frec	31	1		30	2	1	-	19	9	4	-
	%	96,9	3,1		90,9	6,1	3	-	59,4	28,1	12,5	-

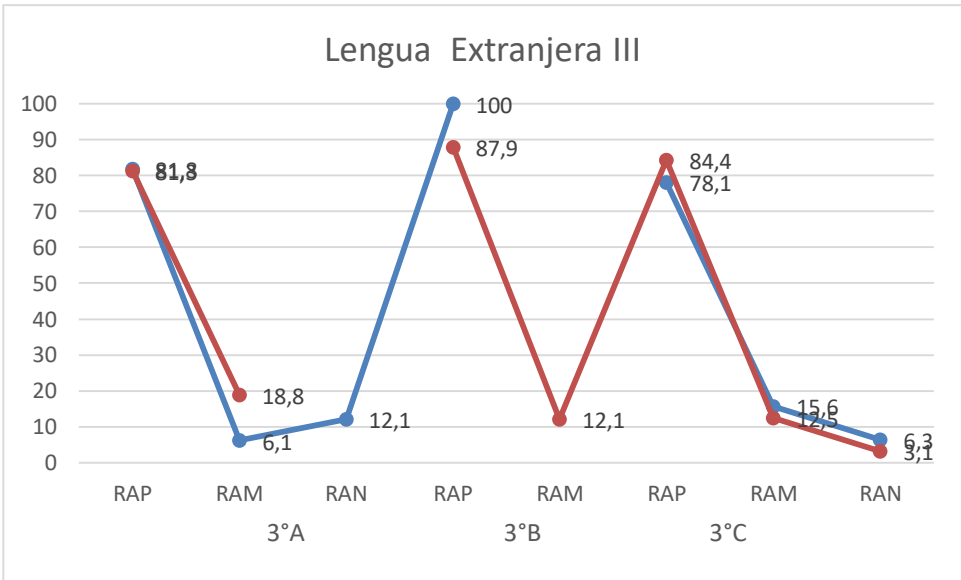
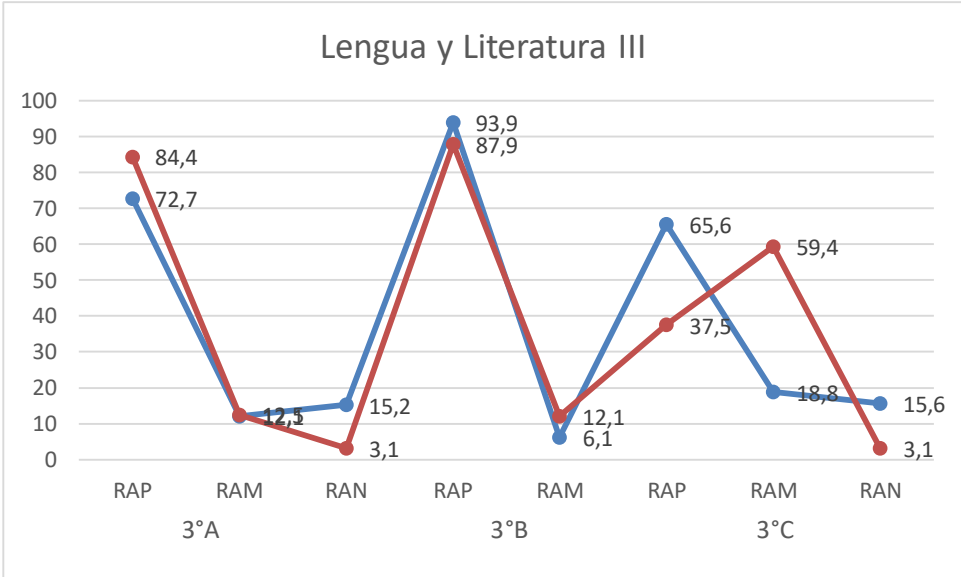


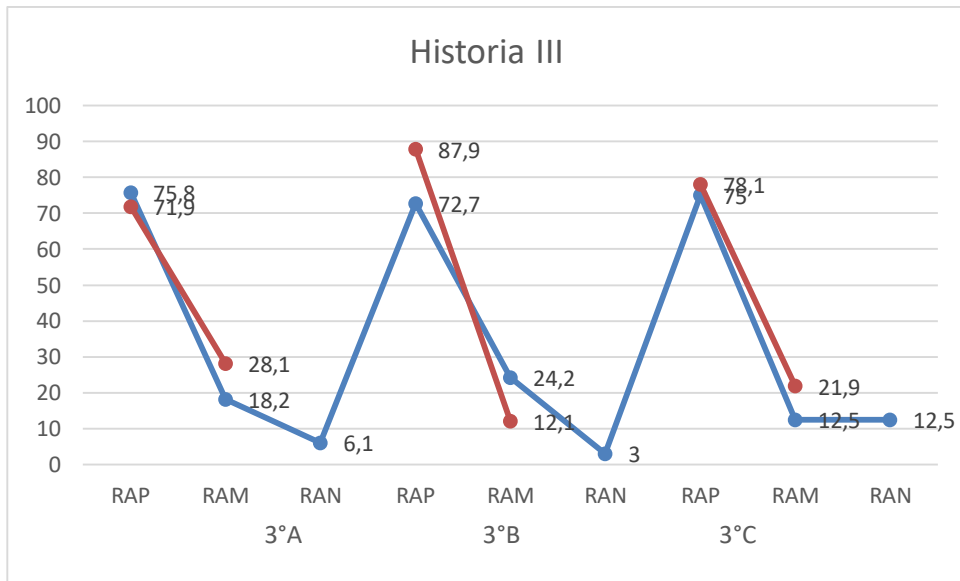
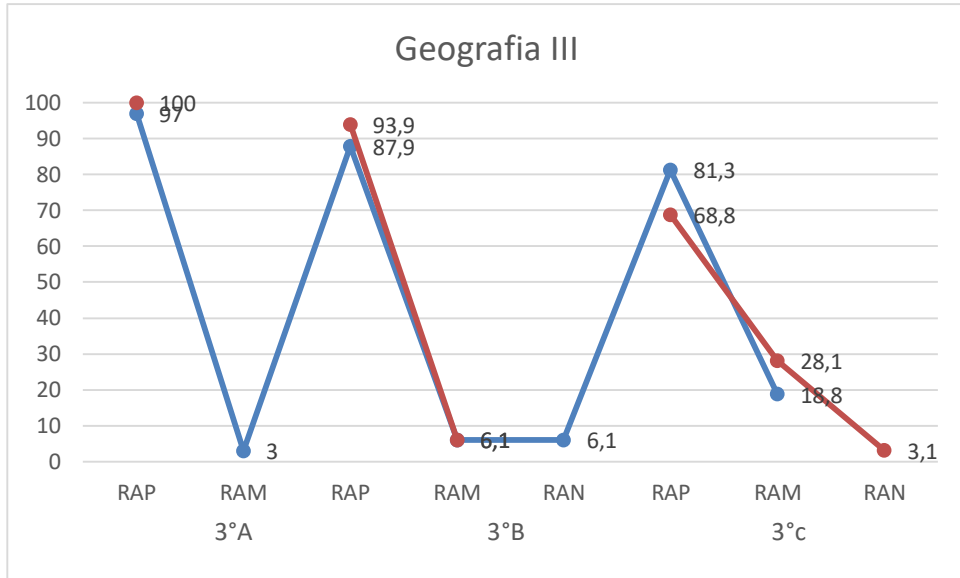




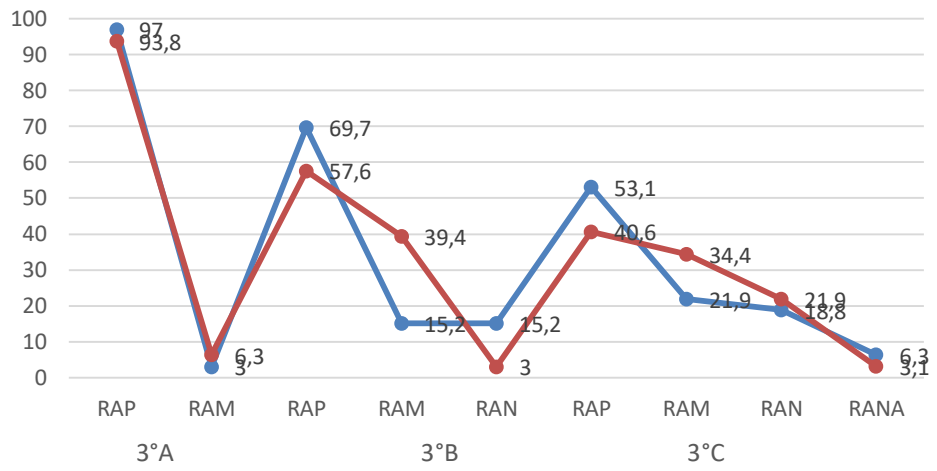
COMPARACIÓN RENDIMIENTO ACADÉMICO PRIMER CUATRIMESTRE CON SEGUNDO CUATRIMESTRE TERCEROS AÑOS

1° CUATRIMESTRE
2° CUATRIMESTRE

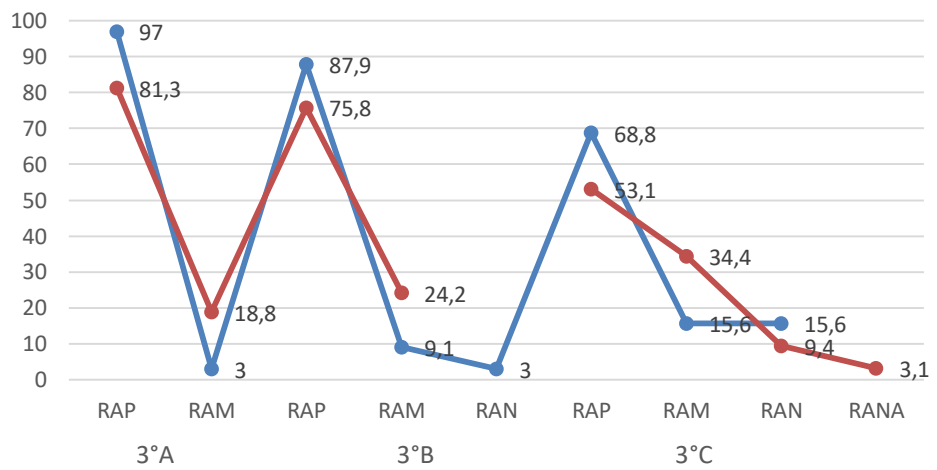


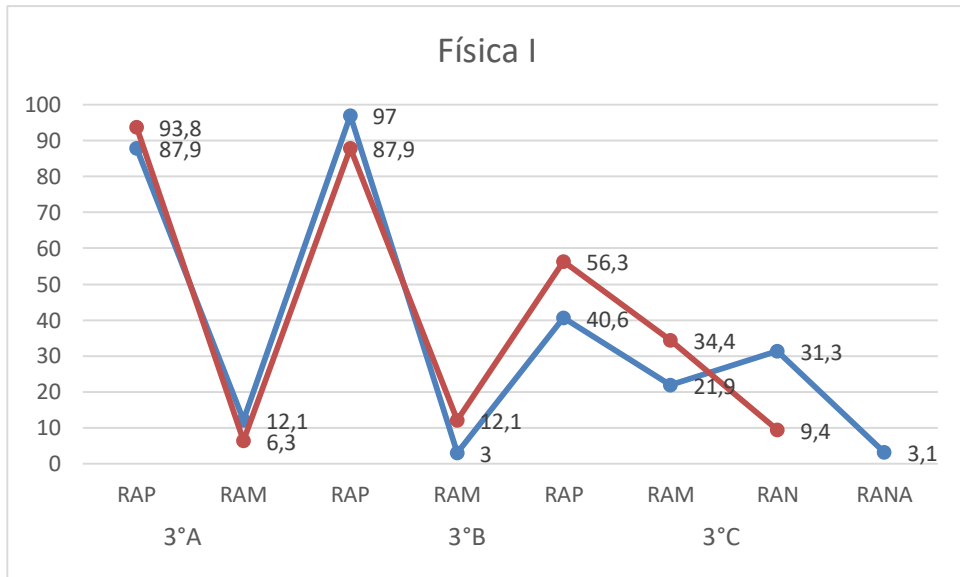
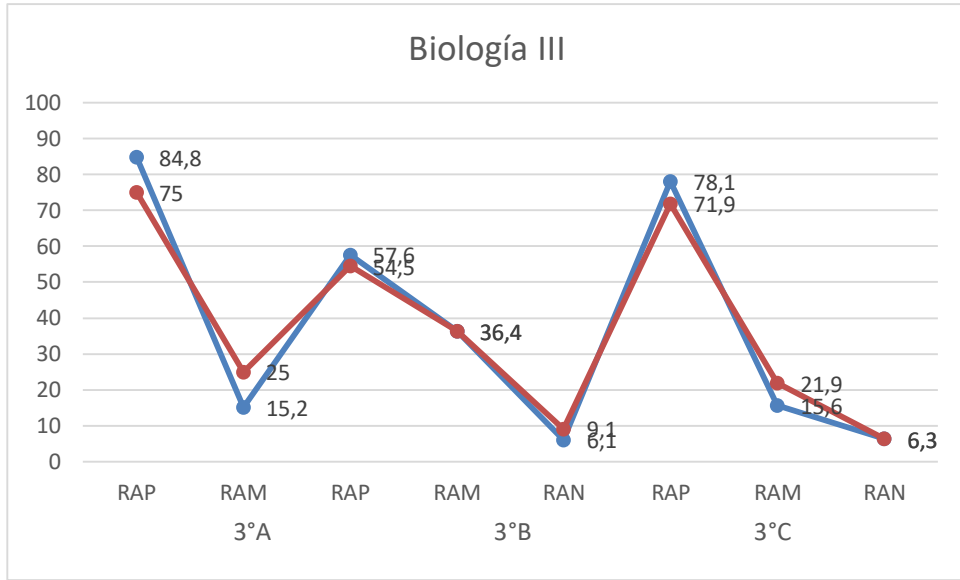


Formación Ética y Ciudadana

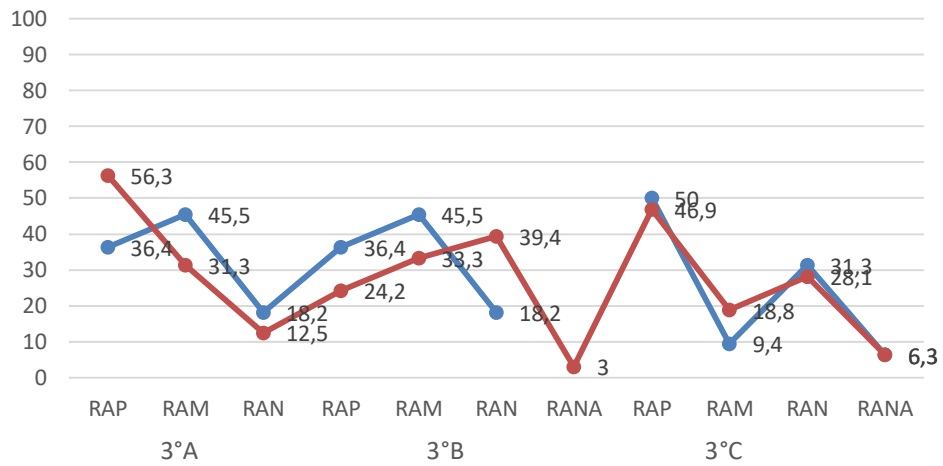


Matemática III

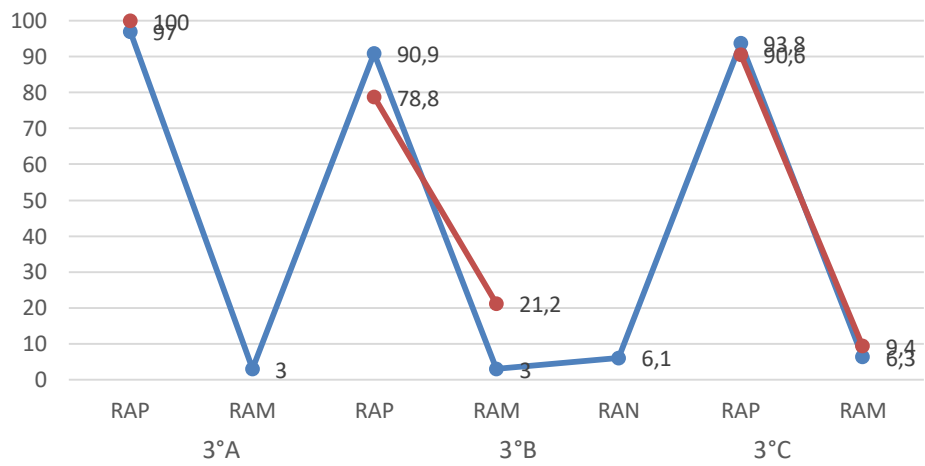




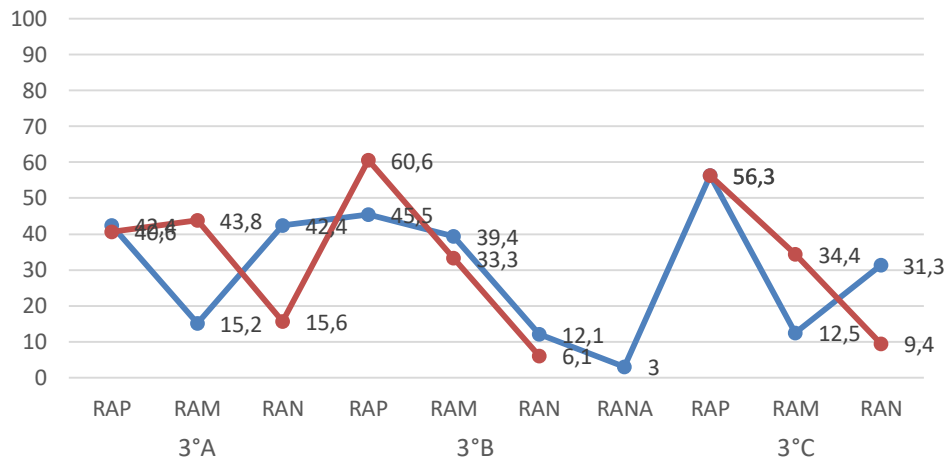
Química General II



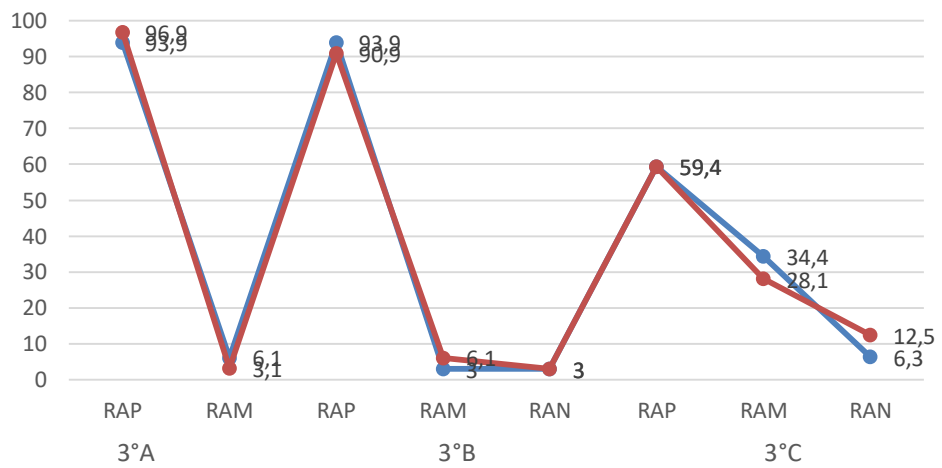
Introducción a la Conservación de los Alimentos



Química Orgánica



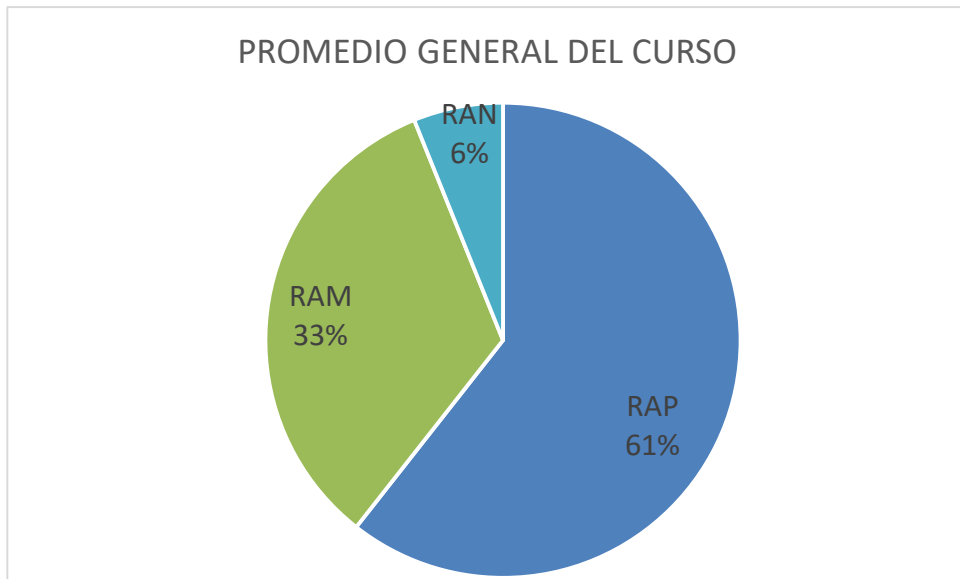
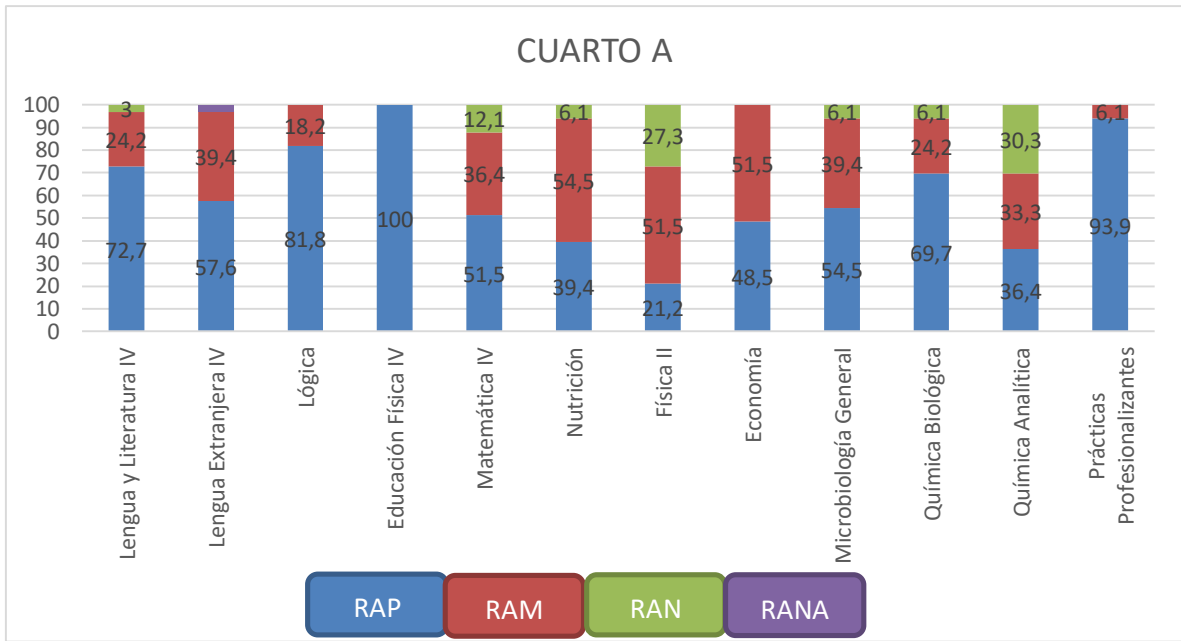
Promedio General

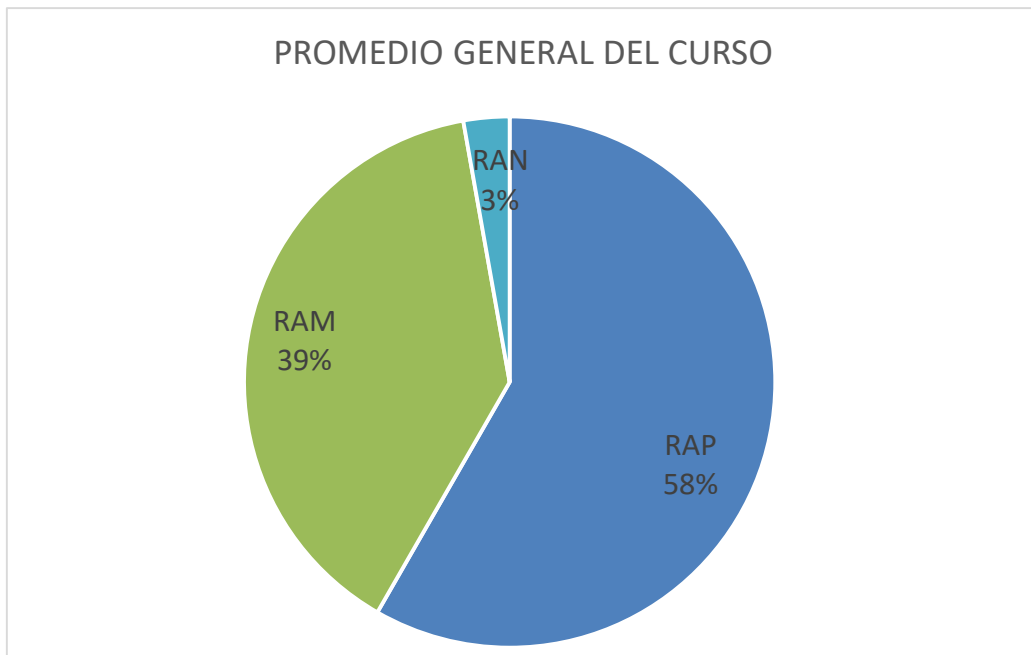
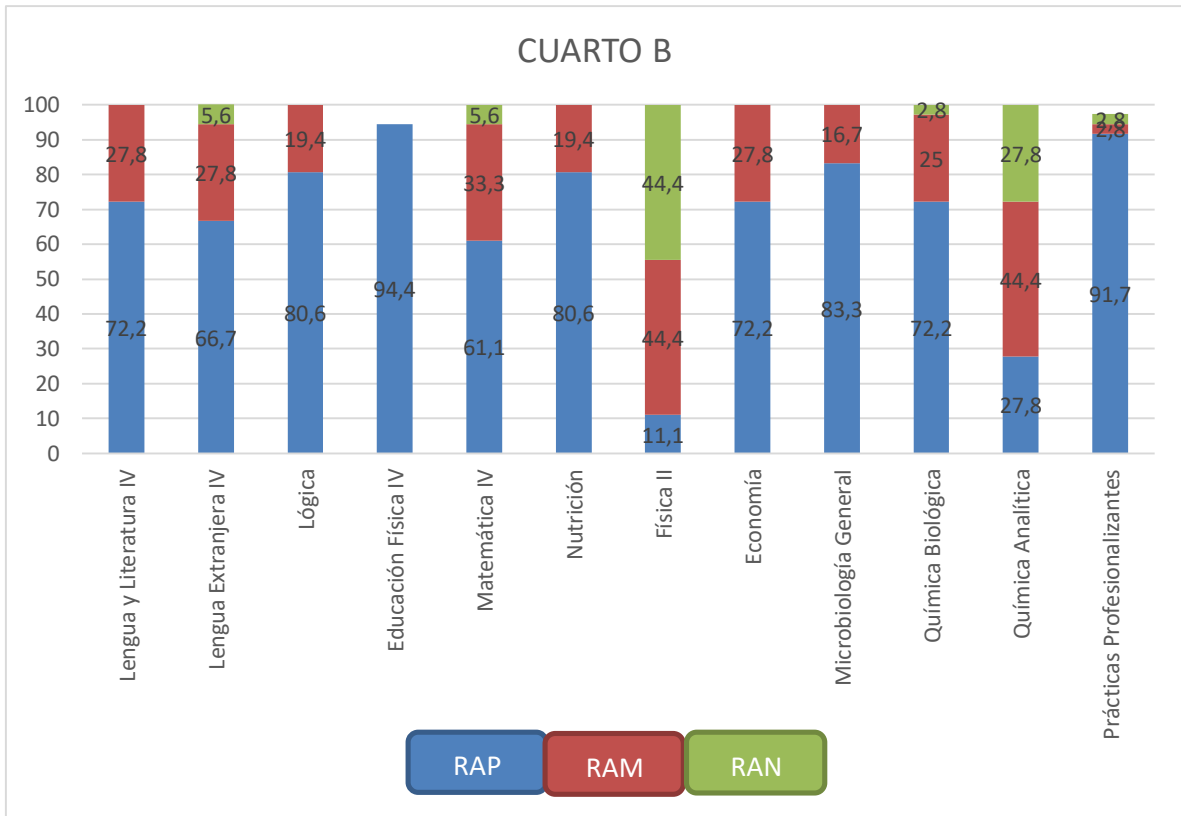


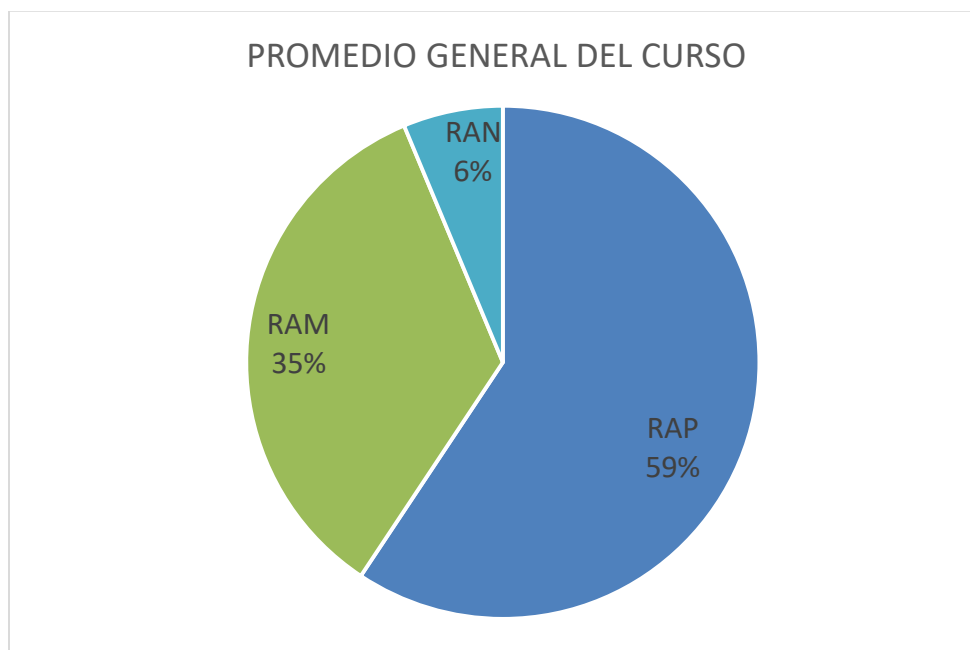
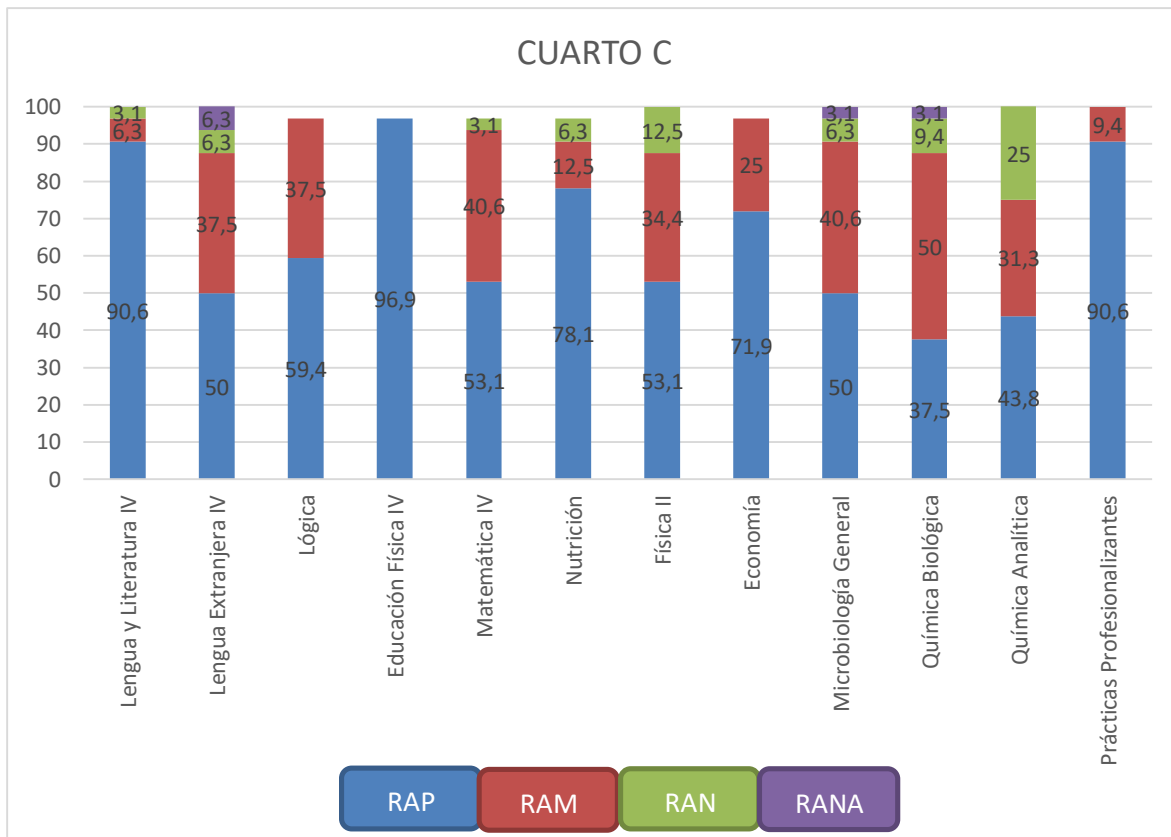
RENDIMIENTO ACADÉMICO SEGUNDO CUATRIMESTRE CUARTOS AÑOS

		CUARTO A				CUARTO B				CUARTO C			
		RAP	RAM	RAN	RANA	RAP	RAM	RAN	RANA	RAP	RAM	RAN	RANA
Lengua y Literatura IV	frec	24	8	1	-	26	10	-	-	29	2	1	-
	%	72,7	24,2	3	-	72,2	27,8	-	-	90,6	6,3	3,1	-
Lengua Extranjera IV	frec	19	13	-	1	24	10	2	-	16	12	2	2
	%	57,6	39,4	-	3	66,7	27,8	5,6	-	50	37,5	6,3	6,3
Lógica	frec	27	6	-	-	29	7	-	-	19	12	-	-
	%	81,8	18,2	-	-	80,6	19,4	-	-	59,4	37,5	-	-
Educación Física IV	frec	33	-	-	-	34	-	-	-	31	-	-	-
	%	100	-	-	-	94,4	-	-	-	96,9	-	-	-
Matemática IV	frec	17	12	4	-	22	12	2	-	17	13	1	-
	%	51,5	36,4	12,1	-	61,1	33,3	5,6	-	53,1	40,6	3,1	-
Nutrición	frec	13	18	2	-	29	7		-	25	4	2	-
	%	39,4	54,5	6,1	-	80,6	19,4		-	78,1	12,5	6,3	-
Física II	frec	7	17	9	-	4	16	16	-	17	11	4	-
	%	21,2	51,5	27,3	-	11,1	44,4	44,4	-	53,1	34,4	12,5	-
Economía	frec	16	17	-	-	26	10	-	-	23	8	-	-
	%	48,5	51,5	-	-	72,2	27,8	-	-	71,9	25	-	-
Microbiología General	frec	18	13	2	-	30	6	-	-	16	13	2	1
	%	54,5	39,4	6,1	-	83,3	16,7	-	-	50	40,6	6,3	3,1
Química Biológica	frec	23	8	2	-	26	9	1	-	12	16	3	1
	%	69,7	24,2	6,1	-	72,2	25	2,8	-	37,5	50	9,4	3,1
Química Analítica	frec	12	11	10	-	10	16	10	-	14	10	8	-
	%	36,4	33,3	30,3	-	27,8	44,4	27,8	-	43,8	31,3	25	-
Prácticas Profesionalizantes	frec	31	2	-	-	33	1	1	-	29	3	-	-
	%	93,9	6,1	-	-	91,7	2,8	2,8	-	90,6	9,4	-	-
Promedio General	frec	20	11	2	-	21	14	1	-	19	11	2	-
		60,6	33,3	6,1	-	58,3	38,9	2,8	-	59,4	34,4	6,3	-

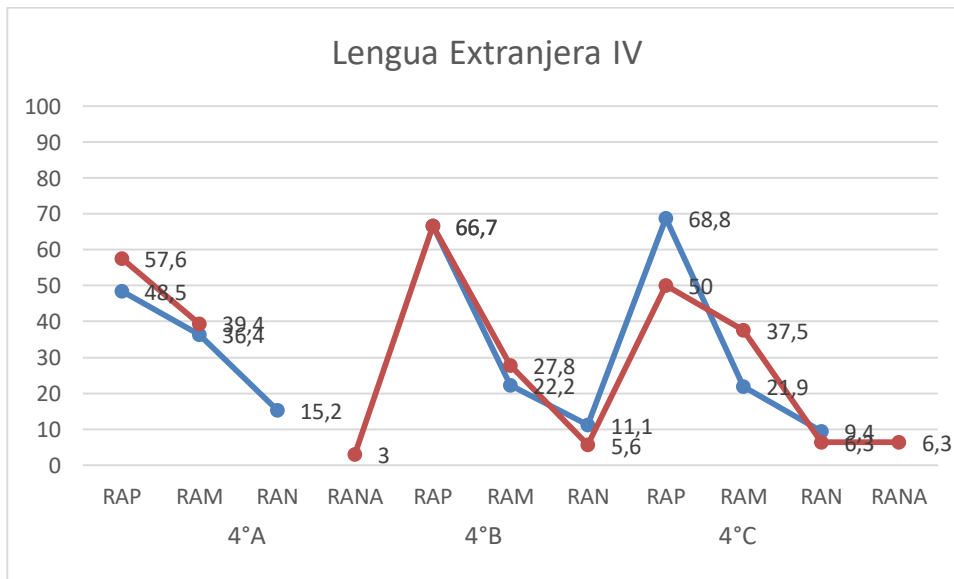
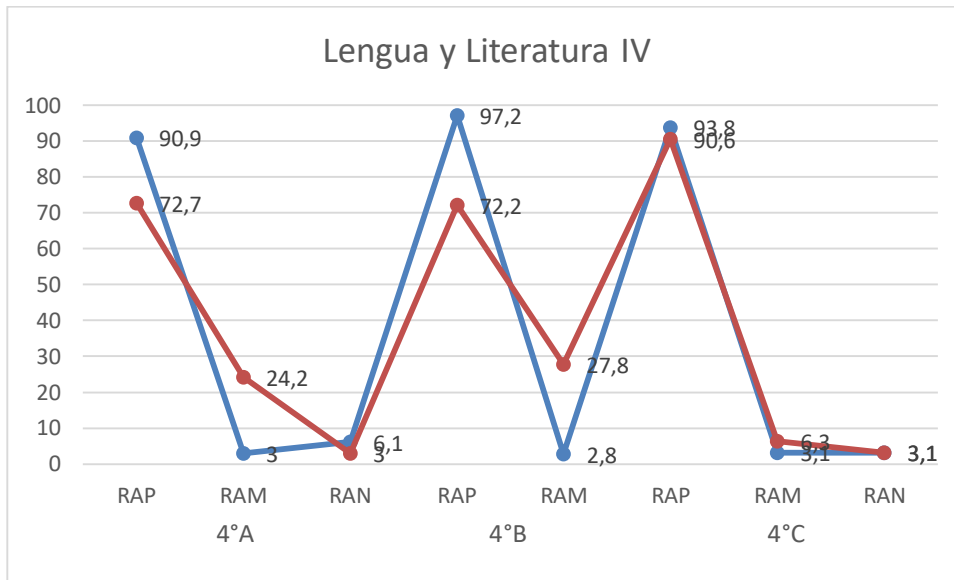
Constantini y Vanella
eximidos en Ed. Física

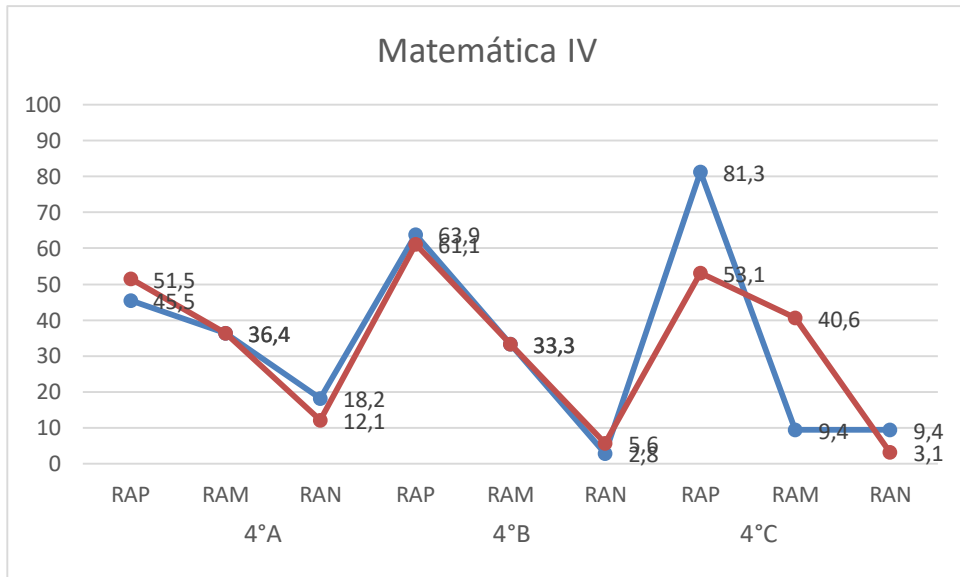
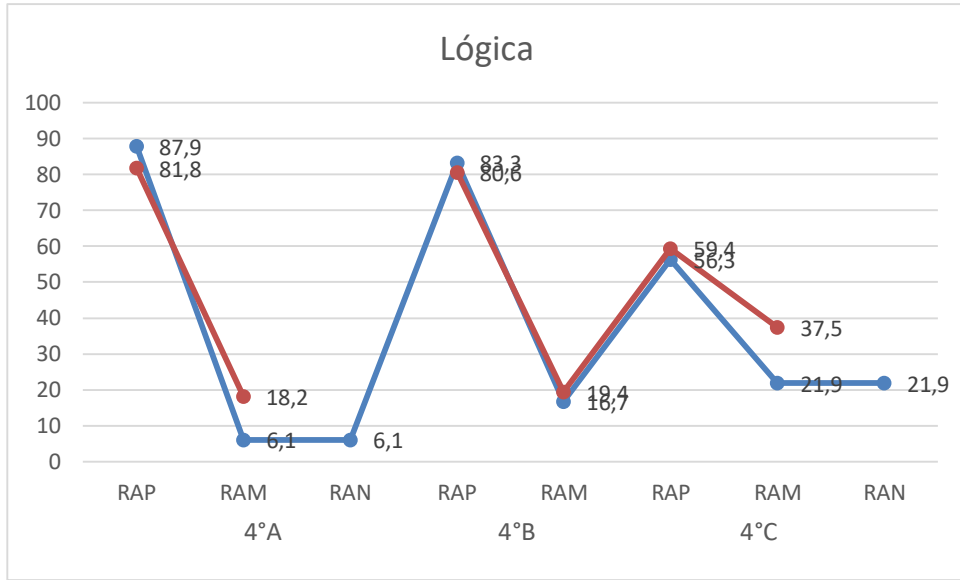


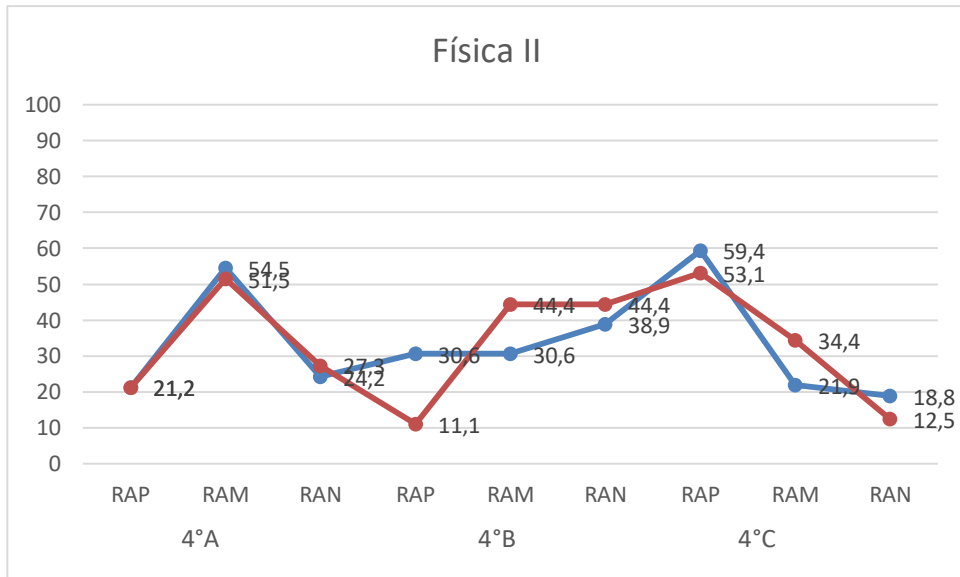
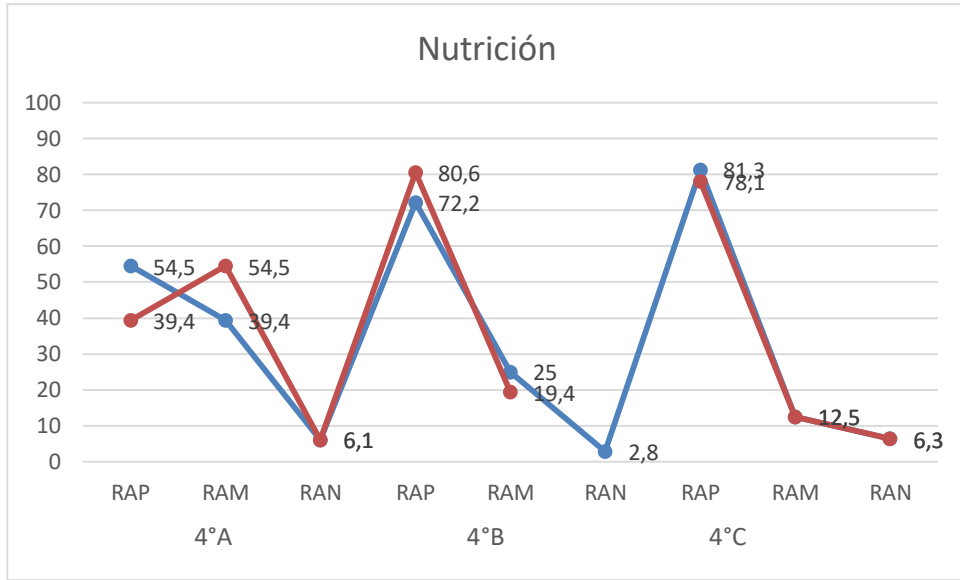


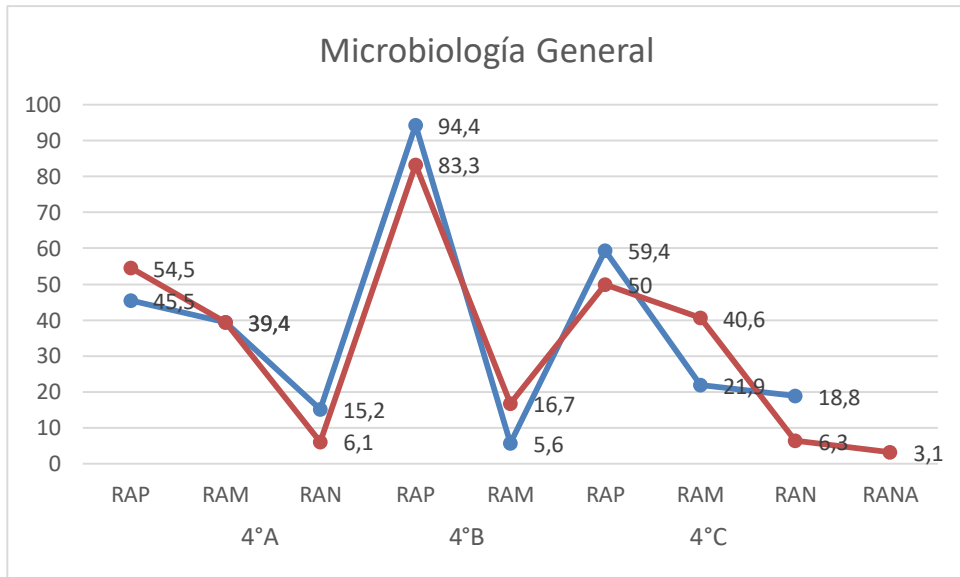
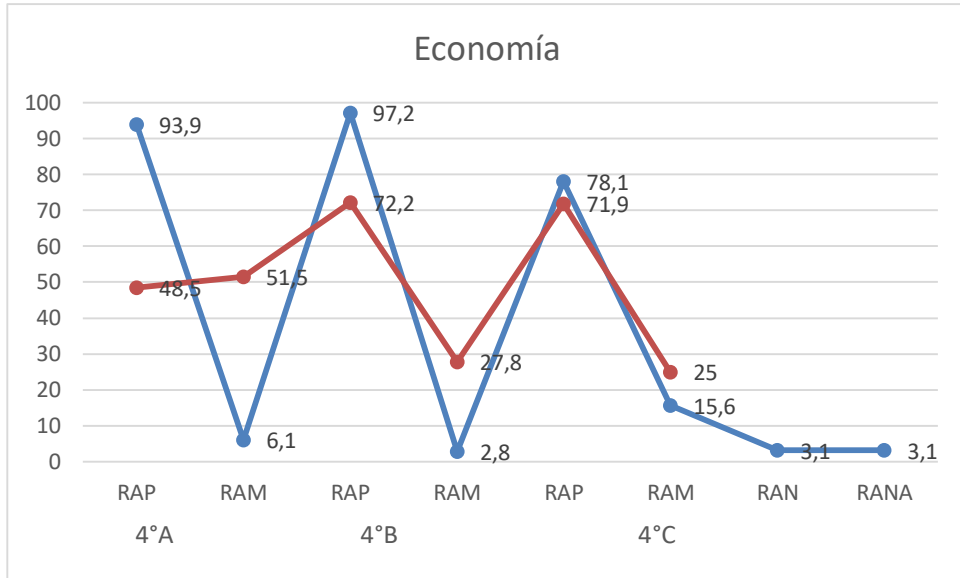


COMPARACIÓN RENDIMIENTO ACADÉMICO PRIMER CUATRIMESTRE CON SEGUNDO CUATRIMESTRE CUARTOS AÑOS

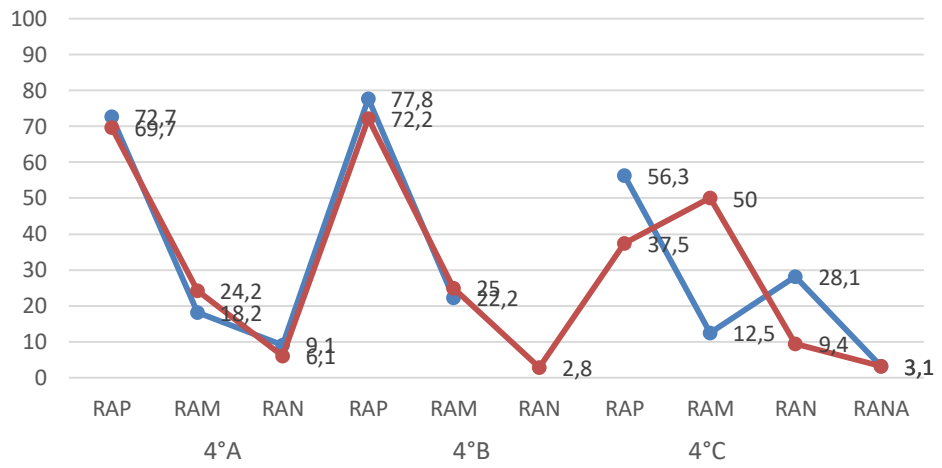




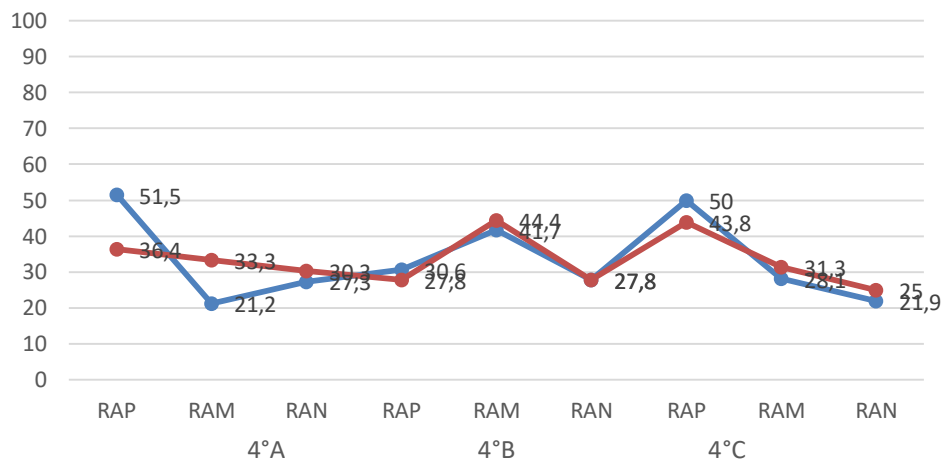




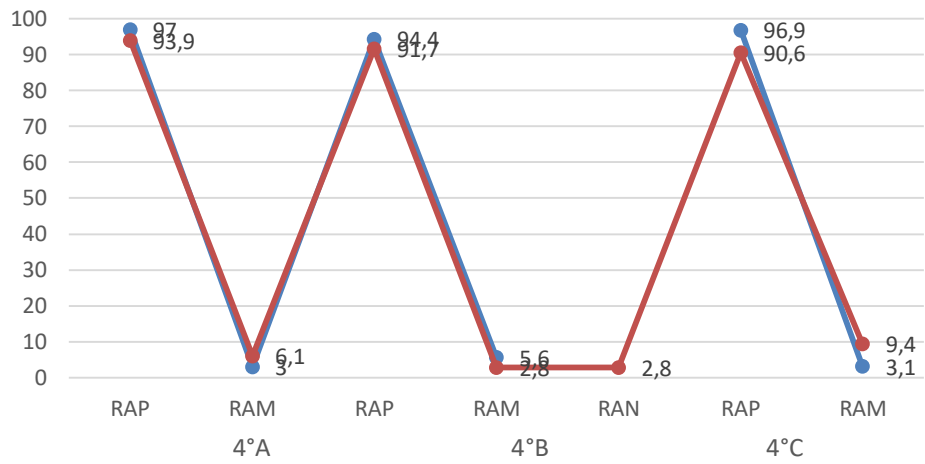
Química Biológica



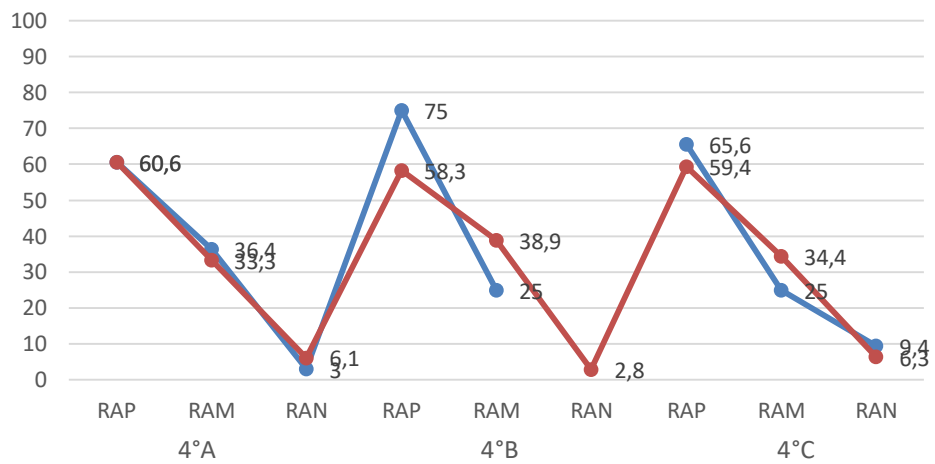
Química Analítica



Prácticas Profesionalizantes

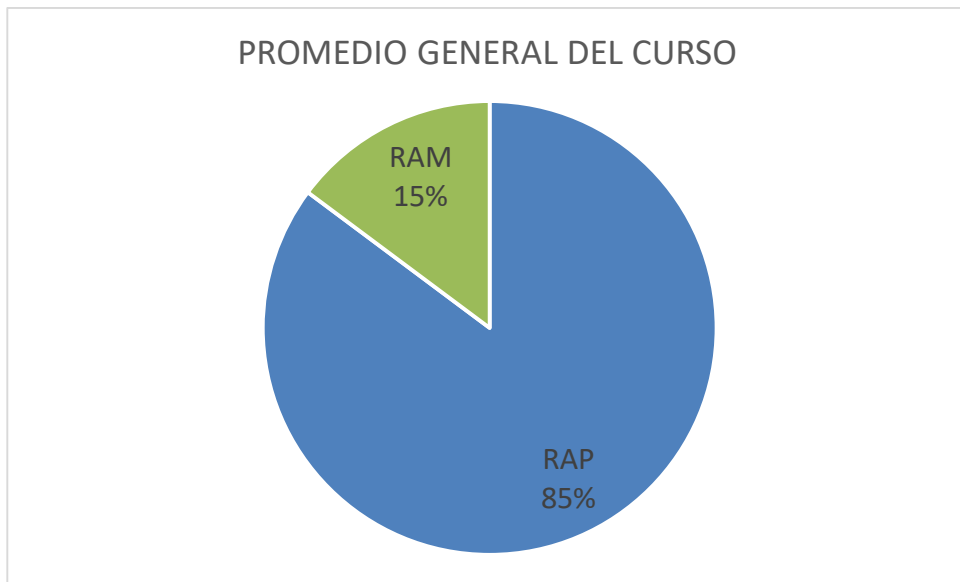
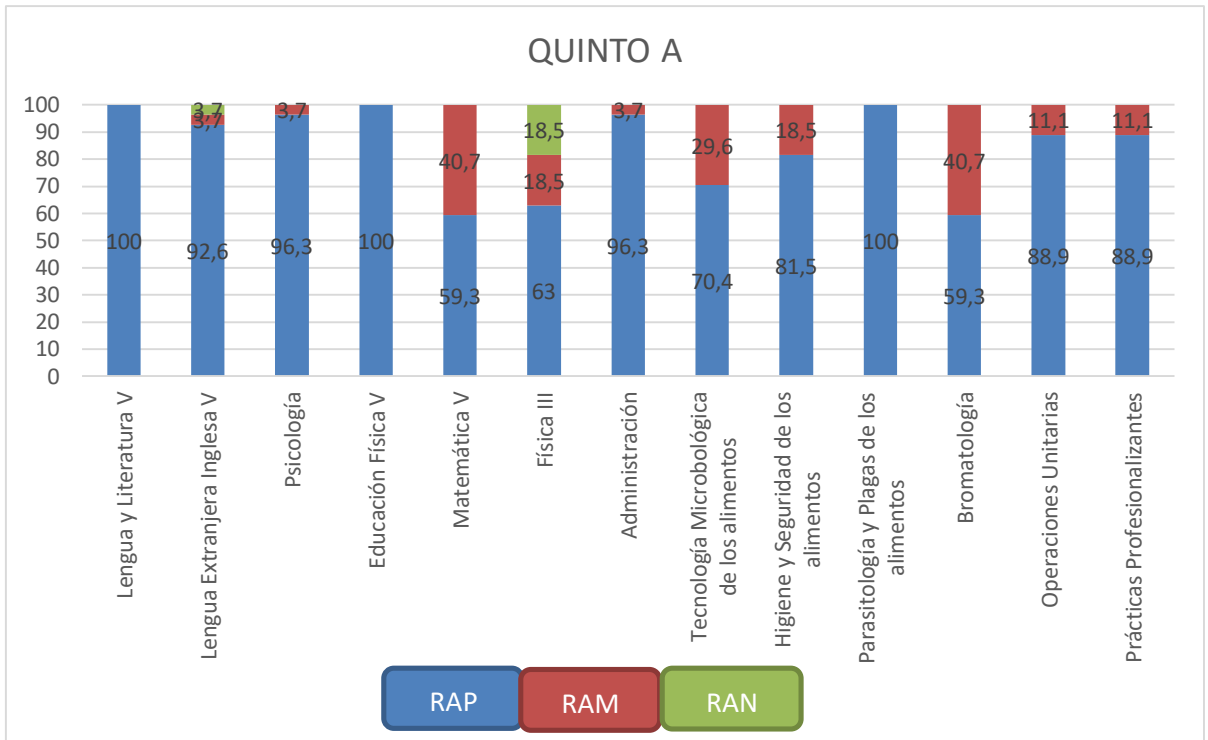


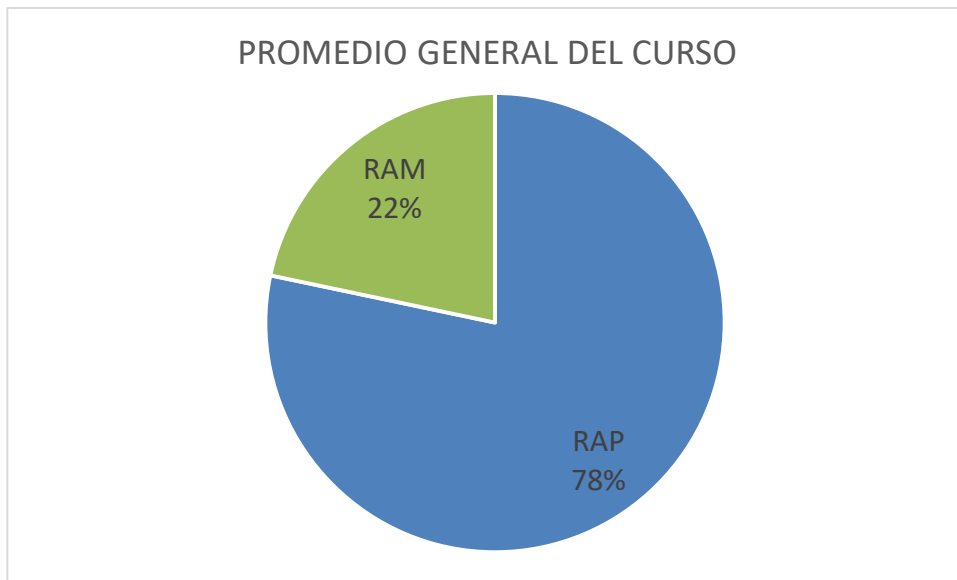
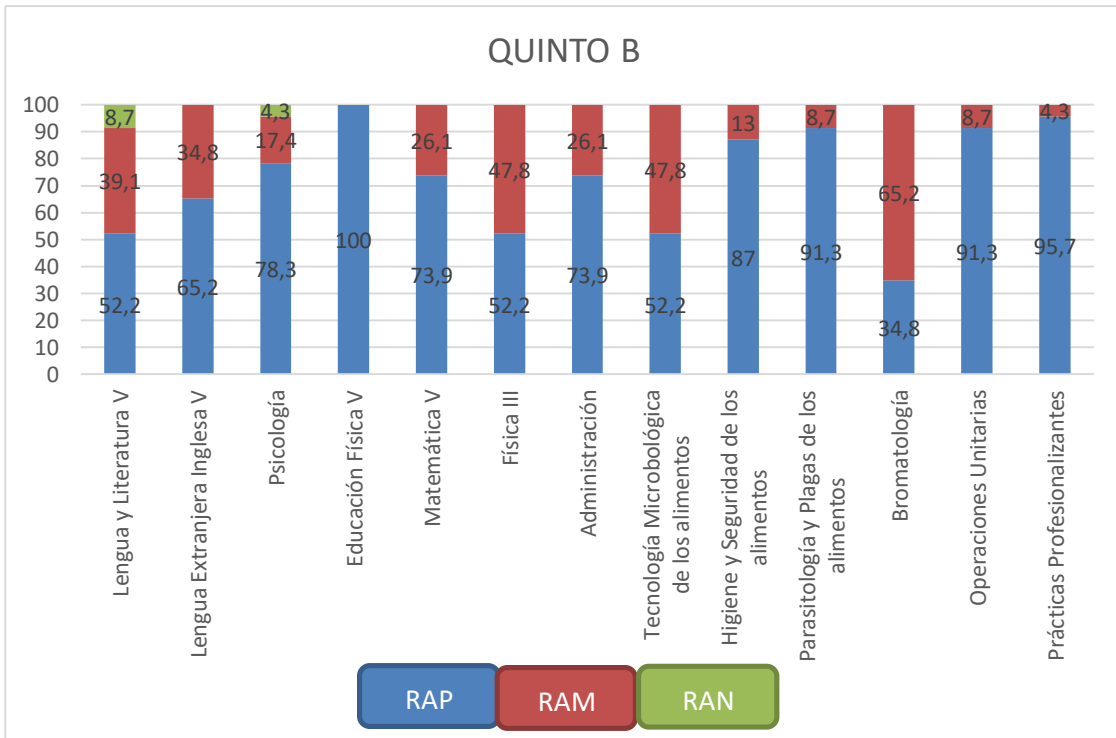
Promedio General

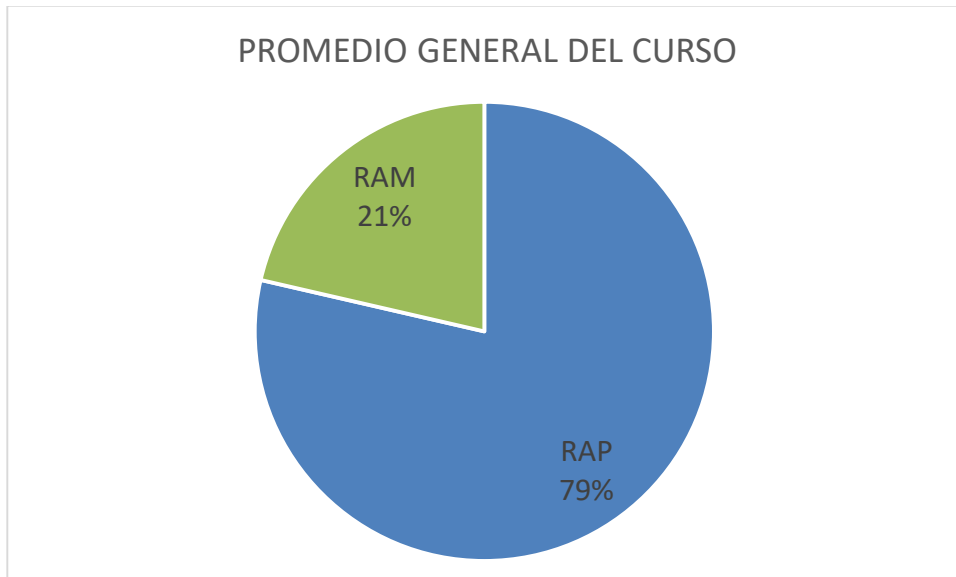
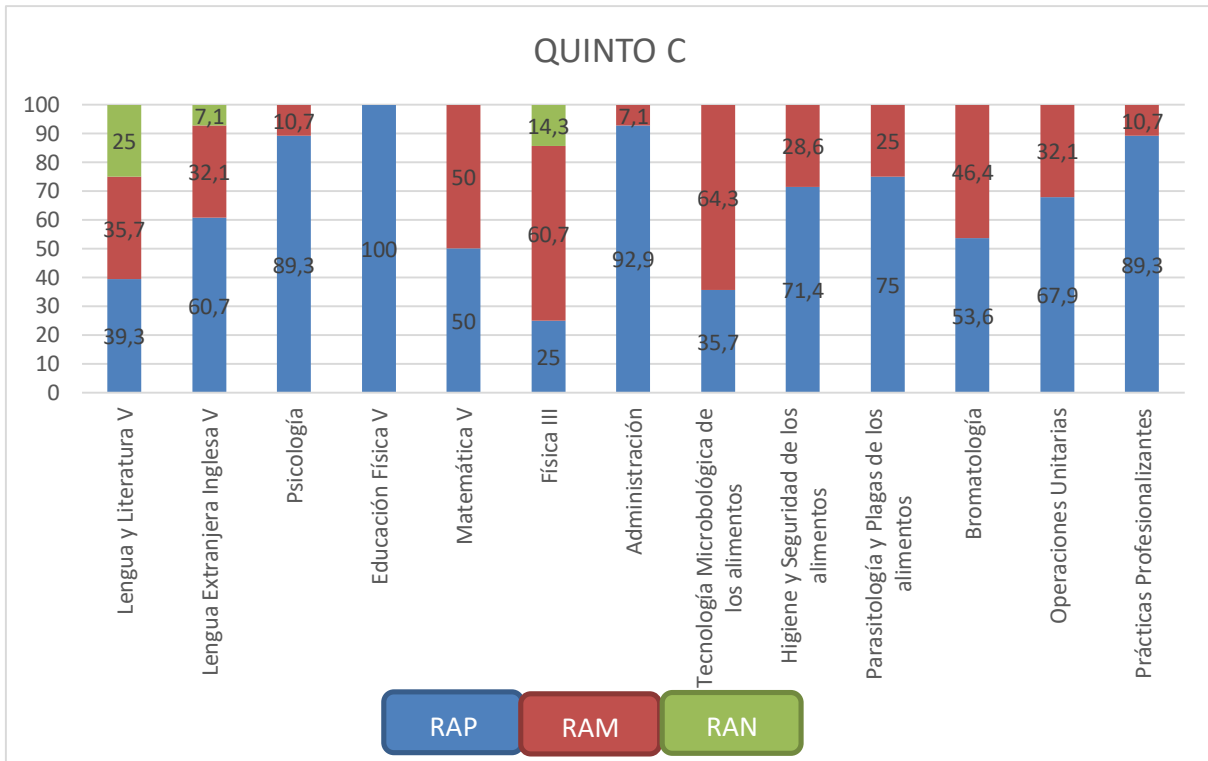


RENDIMIENTO ACADÉMICO SEGUNDO CUATRIMESTRE QUINTOS AÑOS

		QUINTO A			QUINTO B			QUINTO C		
		RAP	RAM	RAN	RAP	RAM	RAN	RAP	RAM	RAN
Lengua y Literatura V	frec	27	-	-	12	9	2	11	10	7
	%	100	-	-	52,2	39,1	8,7	39,3	35,7	25
Lengua Extranjera Inglesa V	frec	25	1	1	15	8		17	9	2
	%	92,6	3,7	3,7	65,2	34,8		60,7	32,1	7,1
Psicología	frec	26	1	-	18	4	1	25	3	-
	%	96,3	3,7	-	78,3	17,4	4,3	89,3	10,7	-
Educación Física V	frec	27	-	-	23	-	-	28	-	-
	%	100	-	-	100	-	-	100	-	-
Matemática V	frec	16	11	-	17	6	-	14	14	-
	%	59,3	40,7	-	73,9	26,1	-	50	50	-
Física III	frec	17	5	5	12	11	-	7	17	4
	%	63	18,5	18,5	52,2	47,8	-	25	60,7	14,3
Administración	frec	26	1	-	17	6	-	26	2	-
	%	96,3	3,7	-	73,9	26,1	-	92,9	7,1	-
Tecnología Microbiológica de los alimentos	frec	19	8	-	12	11	-	10	18	-
	%	70,4	29,6	-	52,2	47,8	-	35,7	64,3	-
Higiene y Seguridad de los alimentos	frec	22	5	-	20	3	-	20	8	-
	%	81,5	18,5	-	87	13	-	71,4	28,6	-
Parasitología y Plagas de los alimentos	frec	27		-	21	2	-	21	7	-
	%	100		-	91,3	8,7	-	75	25	-
Bromatología	frec	16	11	-	8	15	-	15	13	-
	%	59,3	40,7	-	34,8	65,2	-	53,6	46,4	-
Operaciones Unitarias	frec	24	3	-	21	2	-	19	9	-
	%	88,9	11,1	-	91,3	8,7	-	67,9	32,1	-
Prácticas Profesionalizantes	frec	24	3	-	22	1	-	25	3	-
	%	88,9	11,1	-	95,7	4,3	-	89,3	10,7	-
Promedio General	frec	23	4	-	18	5	-	22	6	-
	%	85,2	14,8	-	78,3	21,7	-	78,6	21,4	-



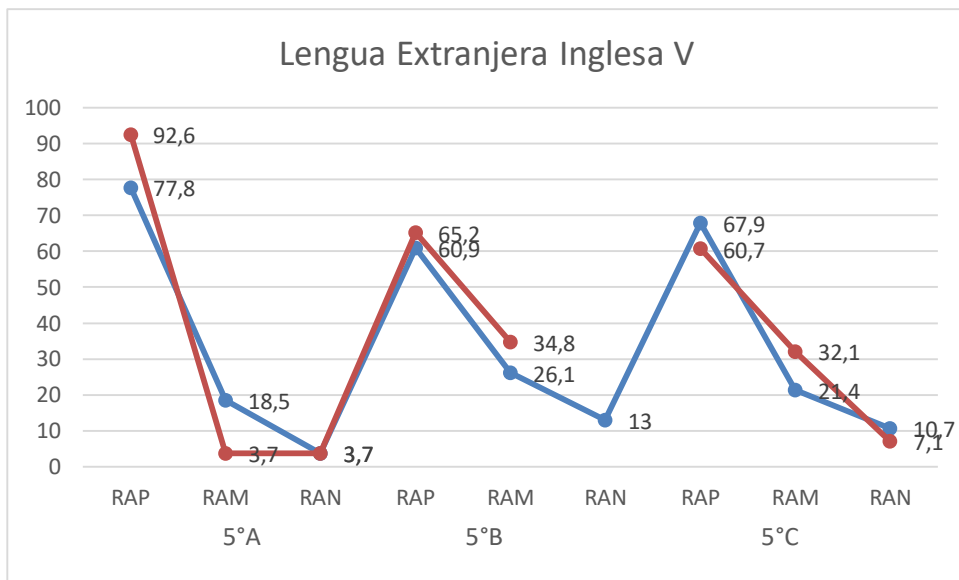
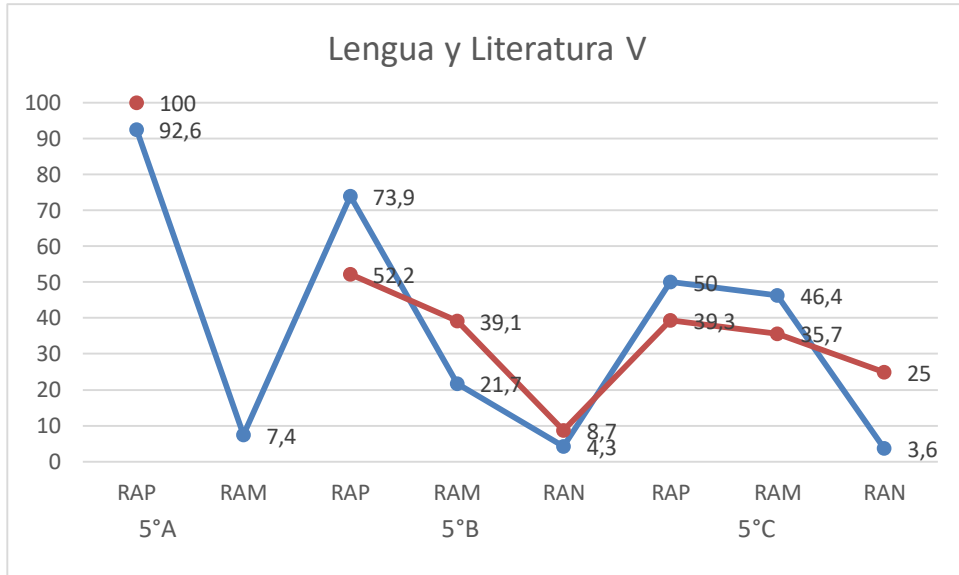


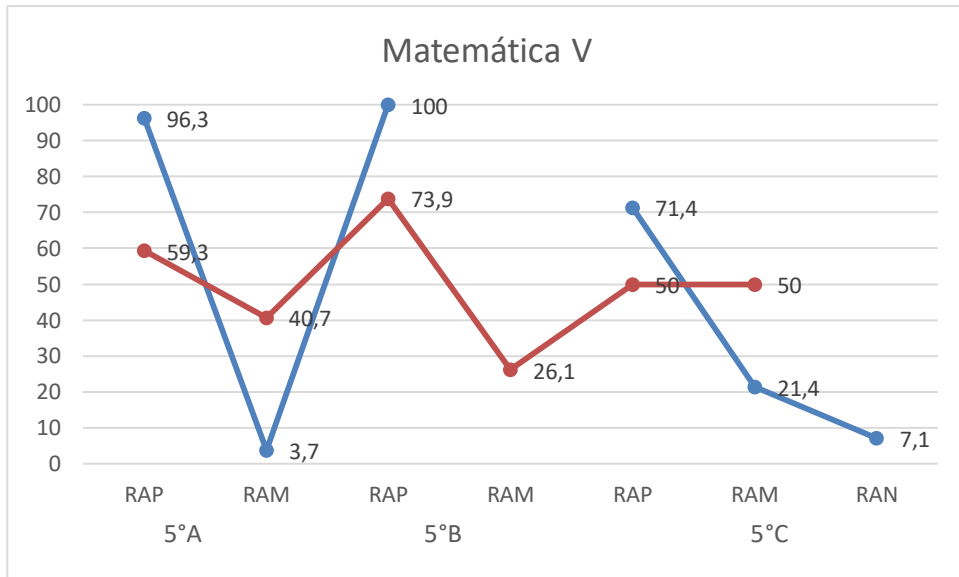
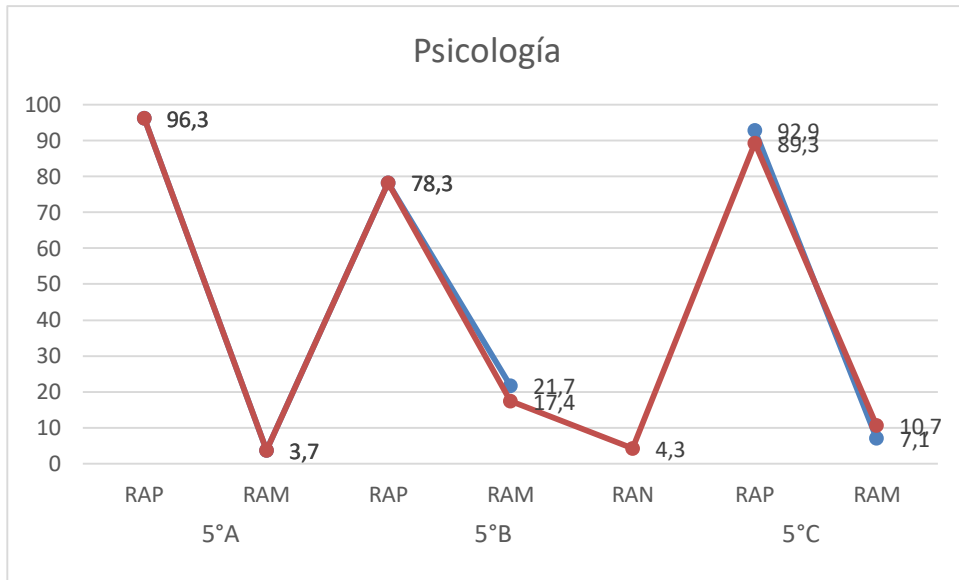


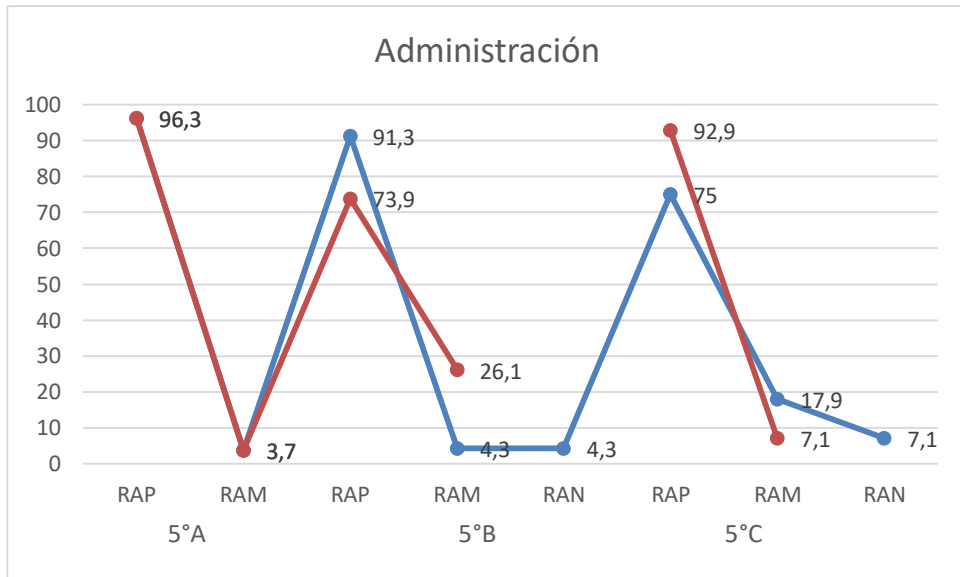
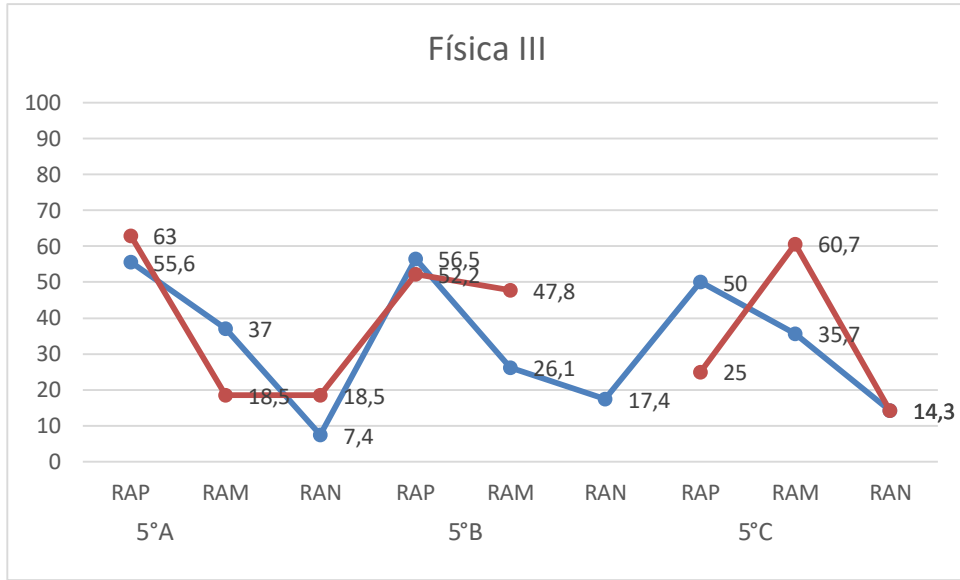
COMPARACIÓN RENDIMIENTO ACADÉMICO PRIMER CUATRIMESTRE CON SEGUNDO CUATRIMESTRE QUINTOS AÑOS

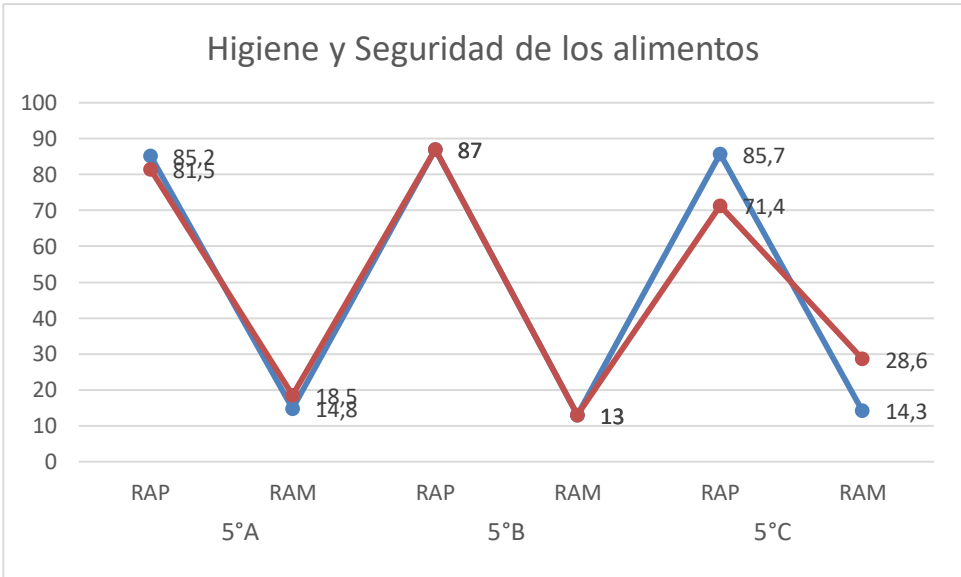
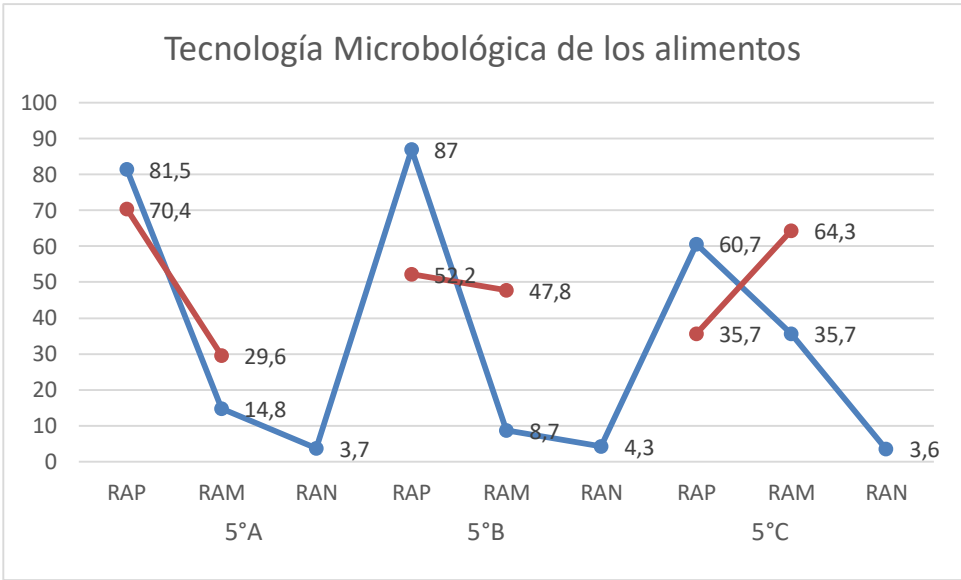
1° CUATRIMESTRE

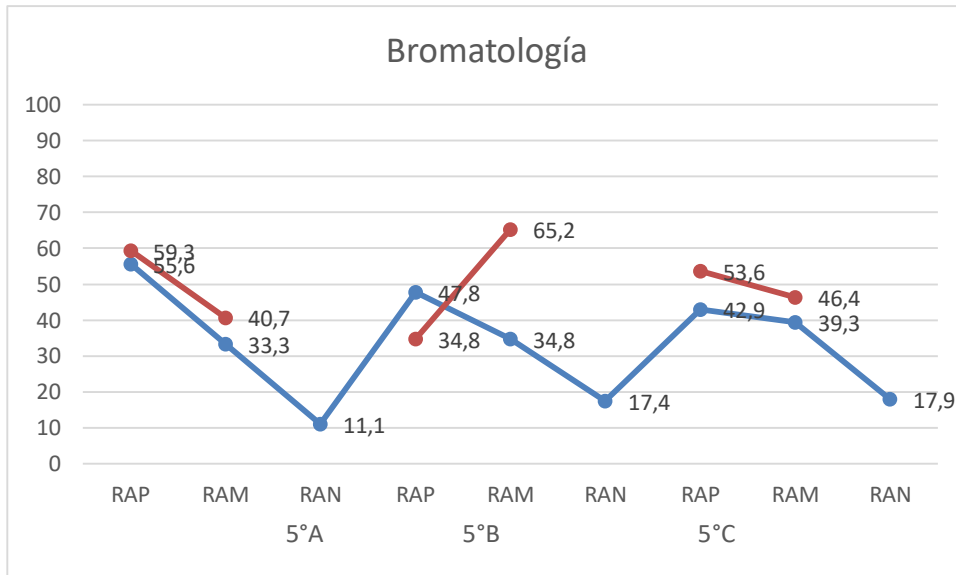
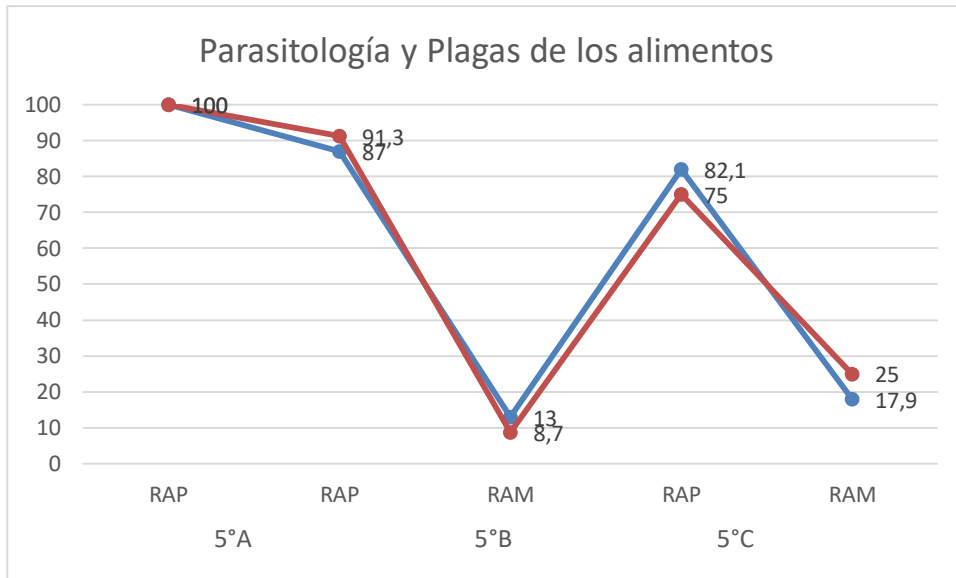
2° CUATRIMESTRE

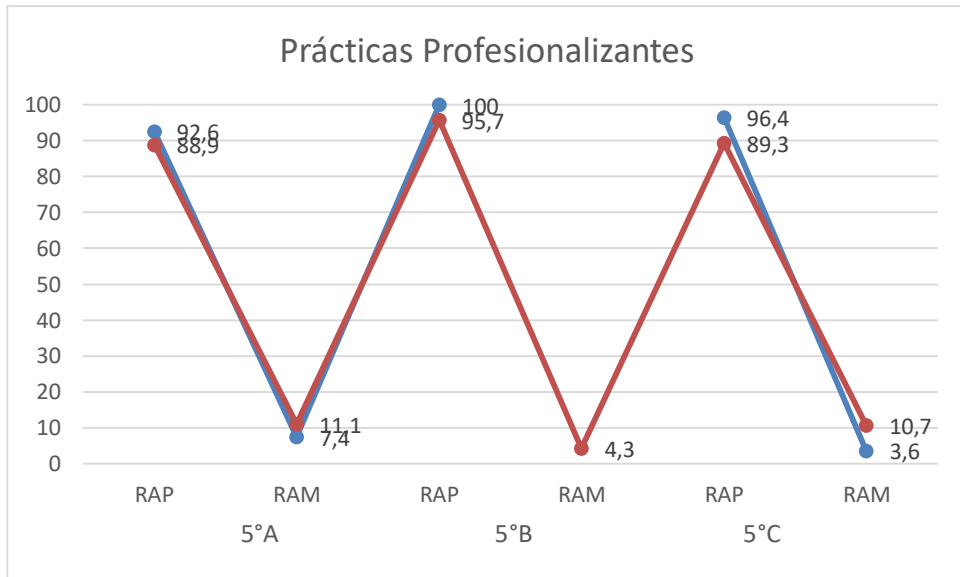
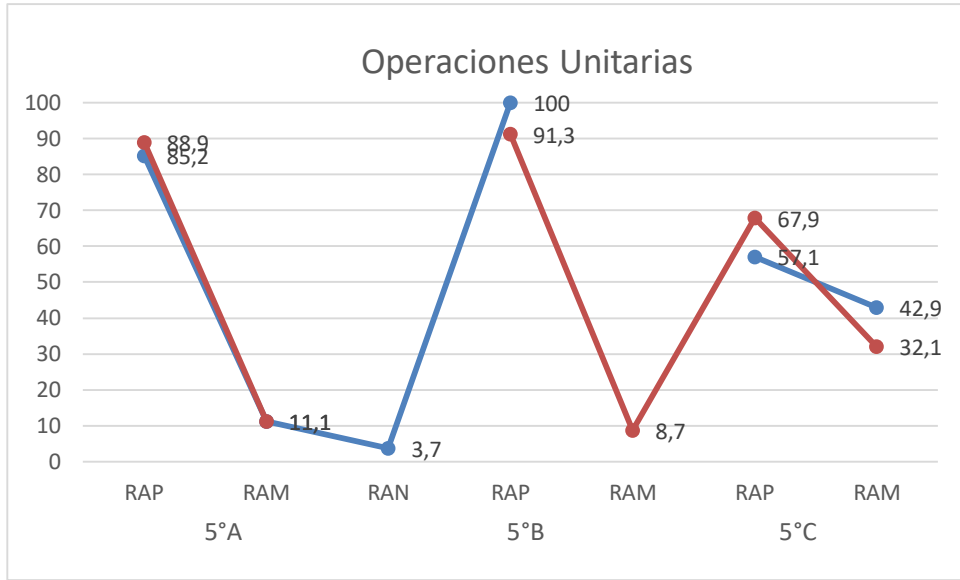




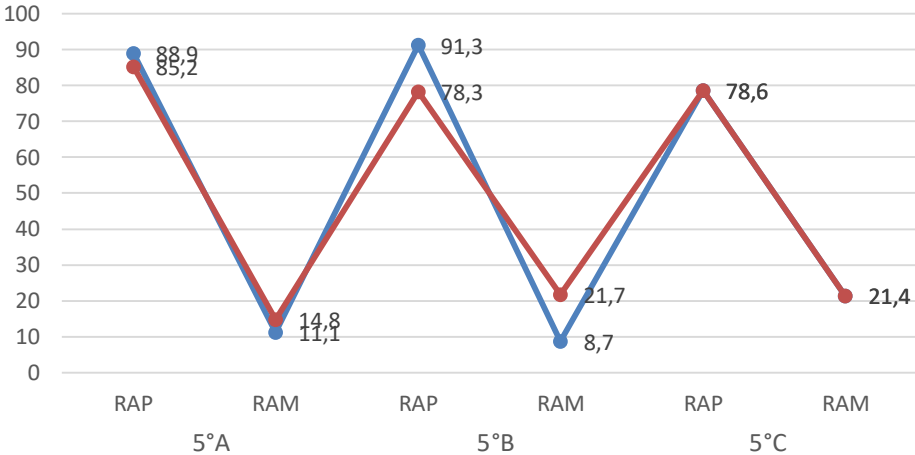






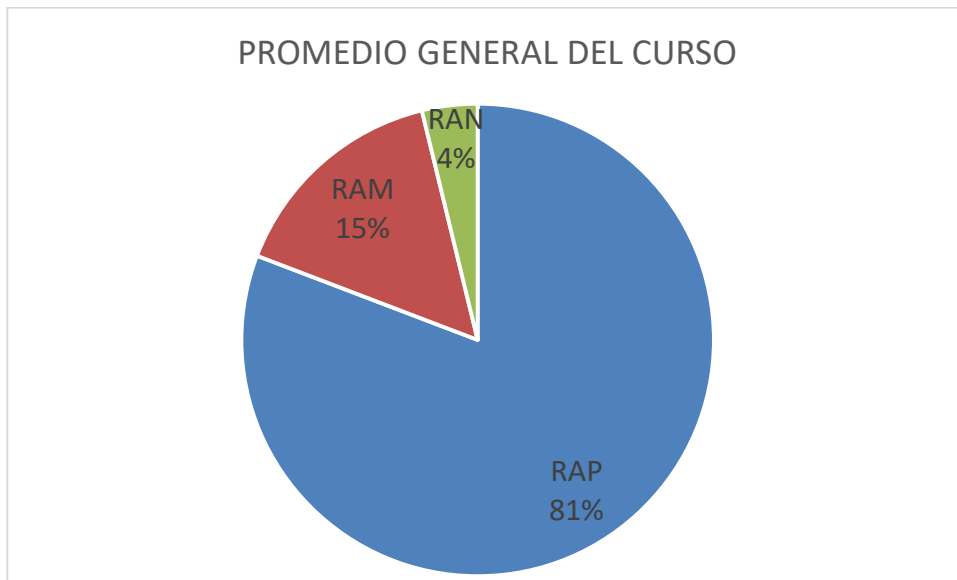
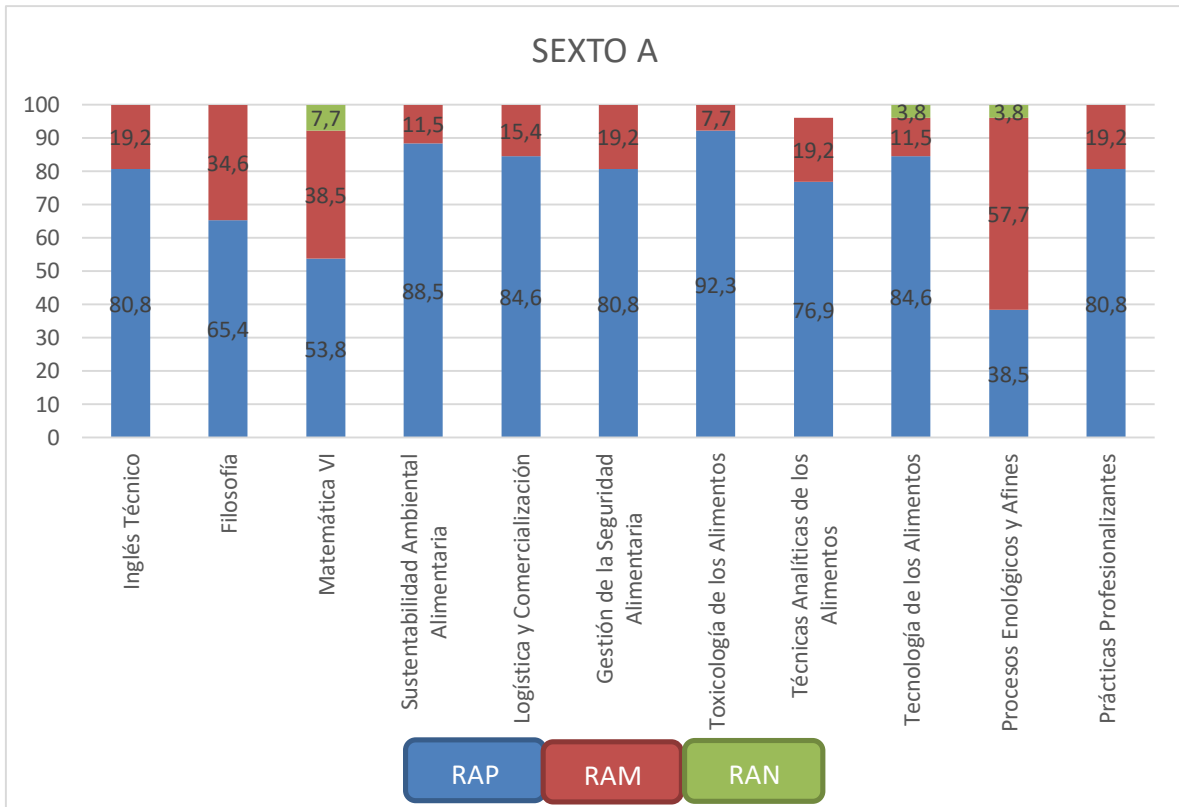


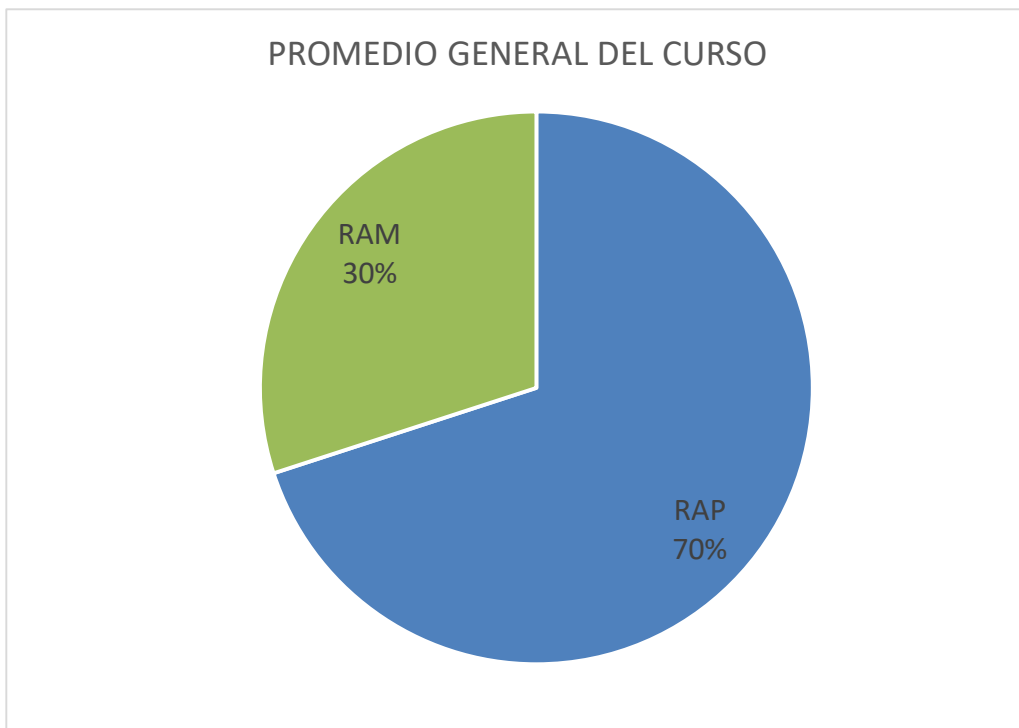
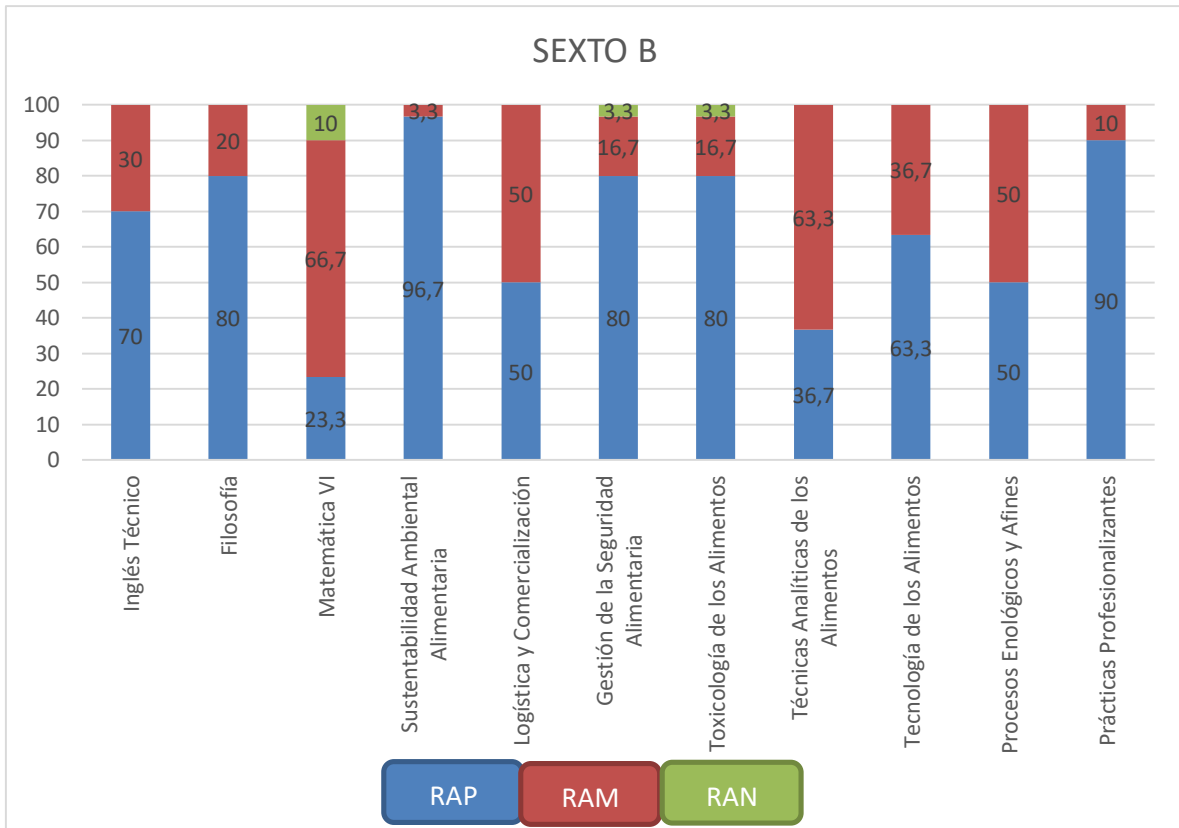
Promedio General

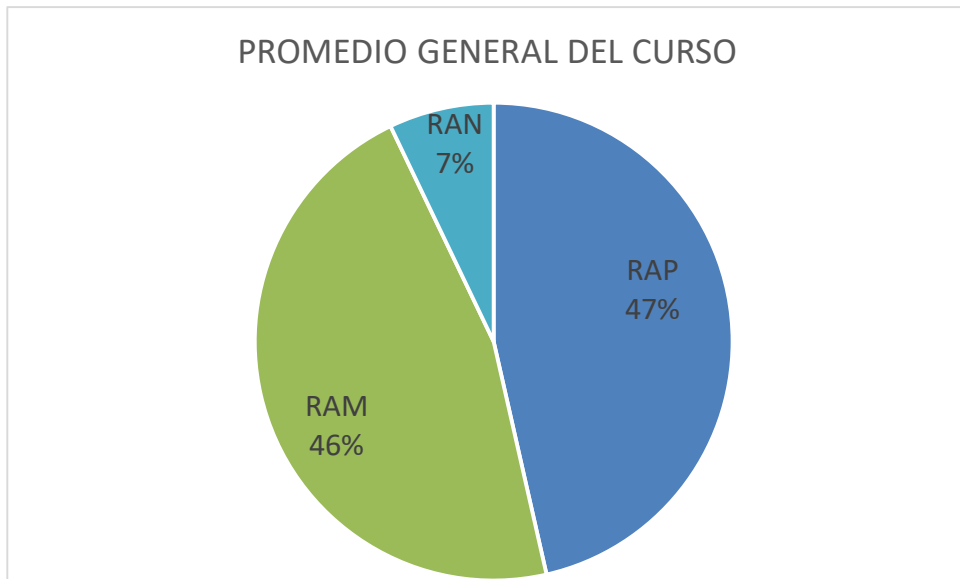
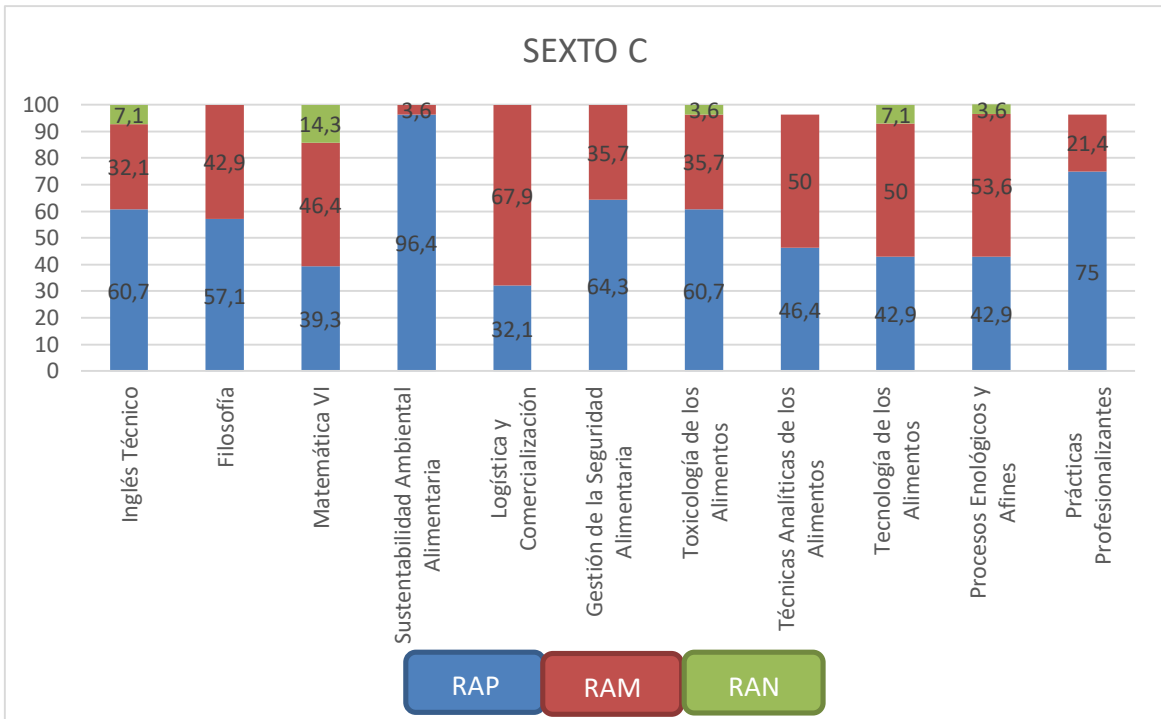


RENDIMIENTO ACADÉMICO SEGUNDO CUATRIMESTRE SEXTOS AÑOS

		SEXTO A			SEXTO B			SEXTO C		
		RAP	RAM	RAN	RAP	RAM	RAN	RAP	RAM	RAN
Inglés Técnico	frec	21	5	-	21	9	-	17	9	2
	%	80,8	19,2	-	70	30	-	60,7	32,1	7,1
Filosofía	frec	17	9	-	24	6	-	16	12	-
	%	65,4	34,6	-	80	20	-	57,1	42,9	-
Matemática VI	frec	14	10	2	7	20	3	11	13	4
	%	53,8	38,5	7,7	23,3	66,7	10	39,3	46,4	14,3
Sustentabilidad Ambiental Alimentaria	frec	23	3	-	29	1	-	27	1	-
	%	88,5	11,5	-	96,7	3,3	-	96,4	3,6	-
Logística y Comercialización	frec	22	4	-	15	15	-	9	19	-
	%	84,6	15,4	-	50	50	-	32,1	67,9	-
Gestión de la Seguridad Alimentaria	frec	21	5	-	24	5	1	18	10	-
	%	80,8	19,2	-	80	16,7	3,3	64,3	35,7	-
Toxicología de los Alimentos	frec	24	2	-	24	5	1	17	10	1
	%	92,3	7,7	-	80	16,7	3,3	60,7	35,7	3,6
Técnicas Analíticas de los Alimentos	frec	20	5	-	11	19	-	13	14	-
	%	76,9	19,2	-	36,7	63,3	-	46,4	50	-
Tecnología de los Alimentos	frec	22	3	1	19	11	-	12	14	2
	%	84,6	11,5	3,8	63,3	36,7	-	42,9	50	7,1
Procesos Enológicos y Afines	frec	10	15	1	15	15	-	12	15	1
	%	38,5	57,7	3,8	50	50	-	42,9	53,6	3,6
Prácticas Profesionalizantes	frec	21	5	-	27	3	-	21	6	-
	%	80,8	19,2	-	90	10	-	75	21,4	-
Promedio General	frec	21	4	1	21	9	-	13	13	2
	%	80,8	15,4	3,8	70	30	-	46,4	46,4	7,1



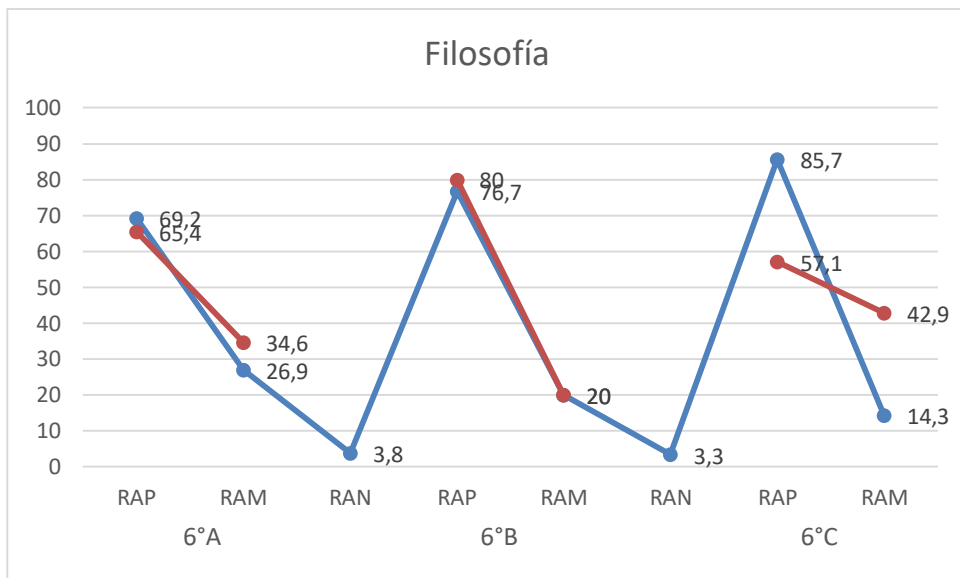
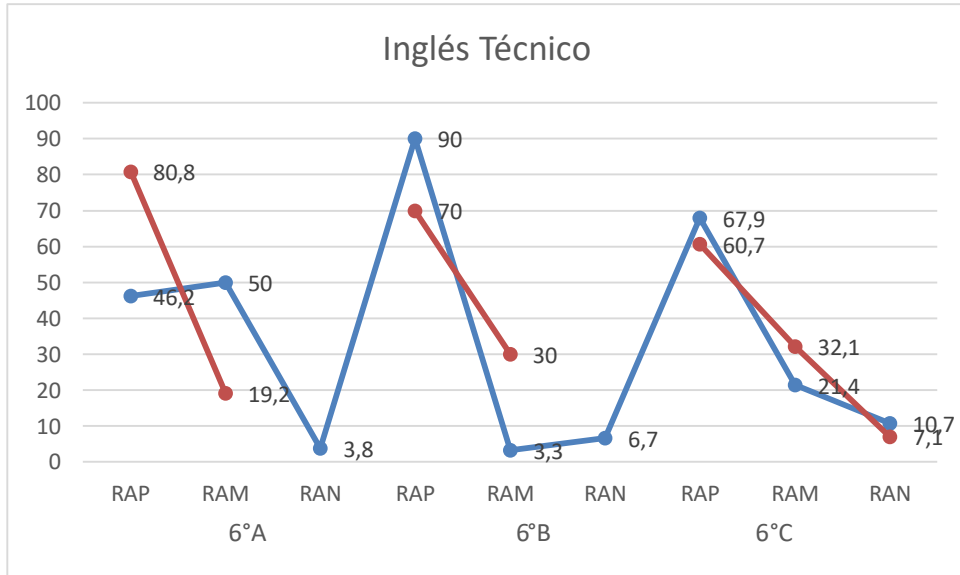




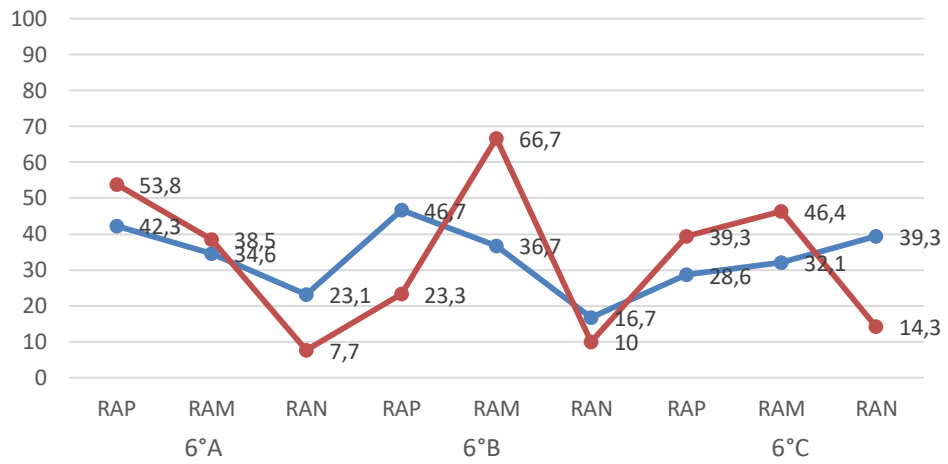
COMPARACIÓN RENDIMIENTO ACADÉMICO PRIMER CUATRIMESTRE CON SEGUNDO CUATRIMESTRE SEXTO AÑOS

1° CUATRIMESTRE

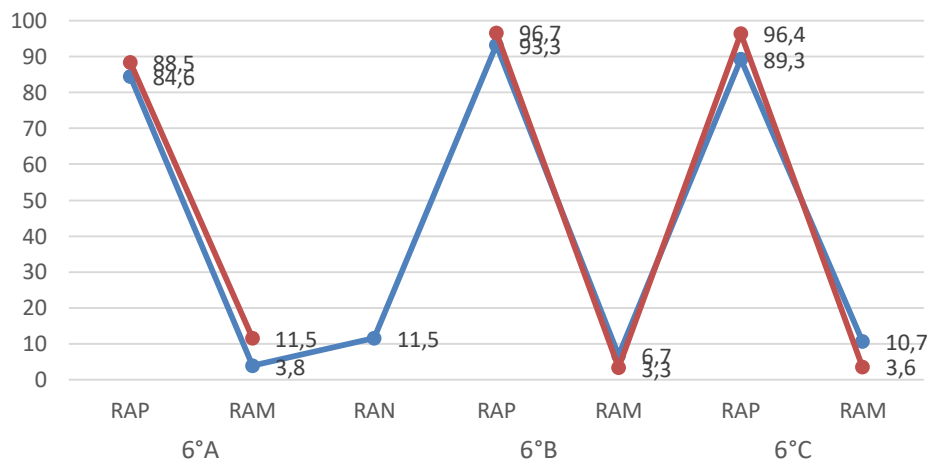
2° CUATRIMESTRE



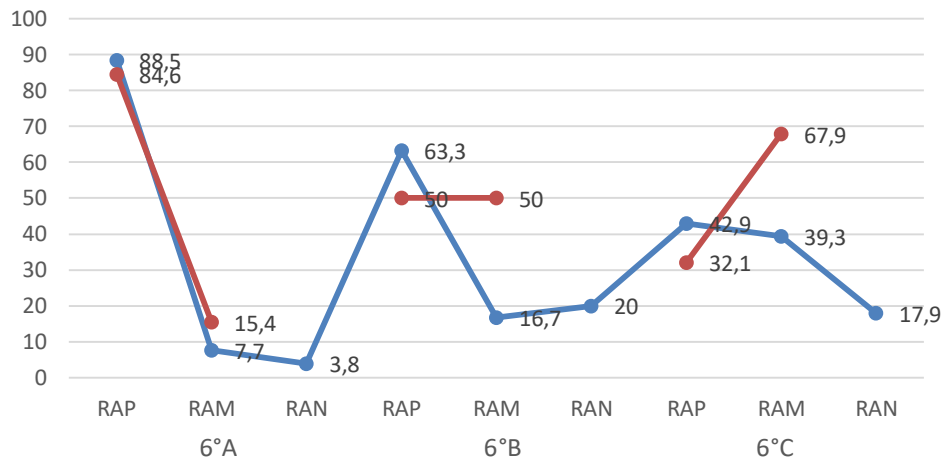
Matemática VI



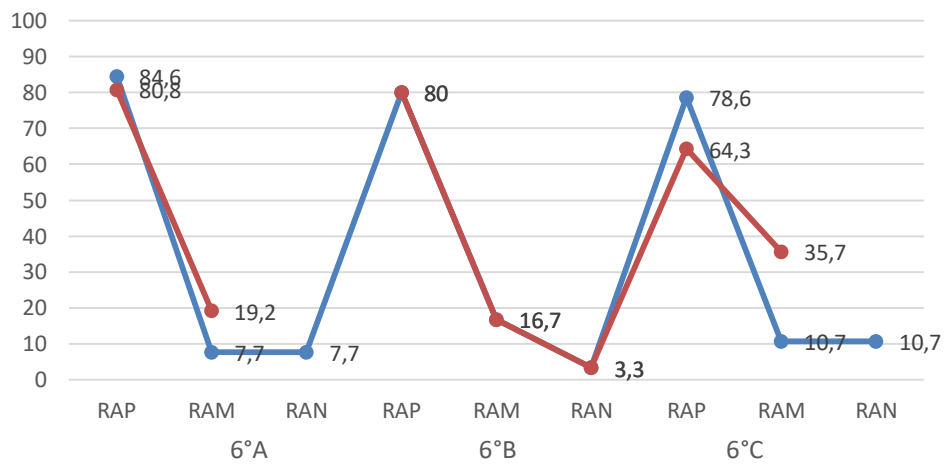
Sustentabilidad Ambiental Alimentaria



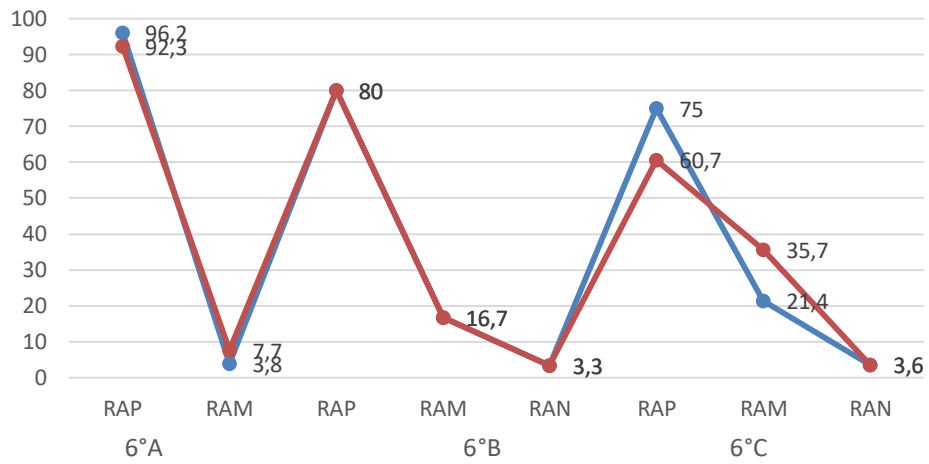
Logística y Comercialización



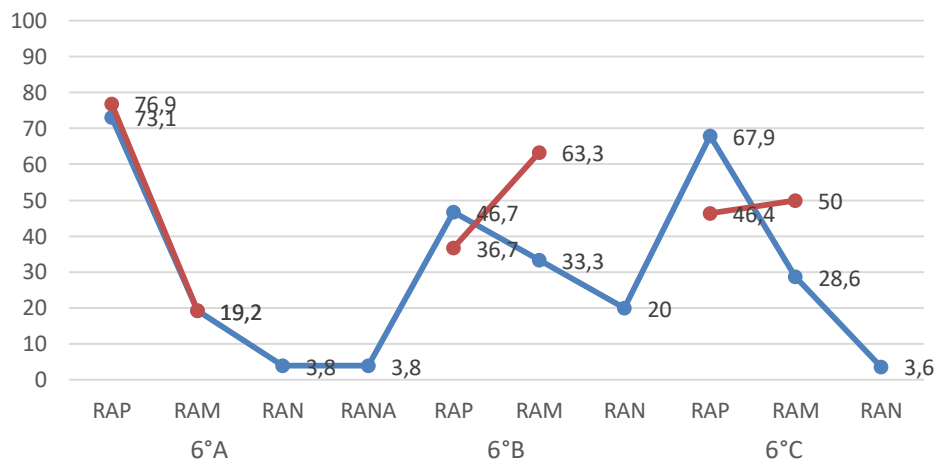
Gestión de la Seguridad Alimentaria



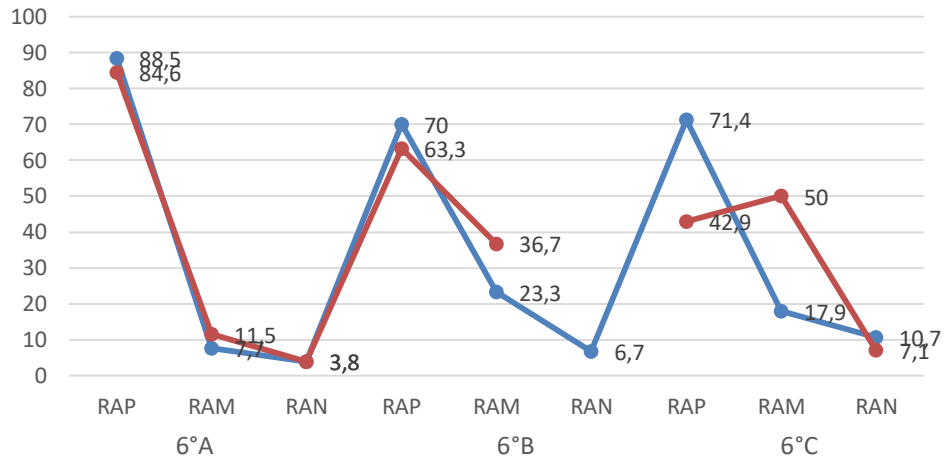
Toxicología de los Alimentos



Técnicas Analíticas de los Alimentos



Tecnología de los Alimentos



Procesos Enológicos y Afines

